

JUGENDWOHNEN IM KIEZ

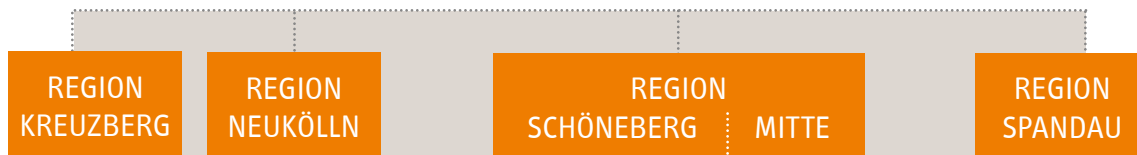
GESCHÄFTSFÜHRUNG



GESCHÄFTSSTELLE



REGIONEN

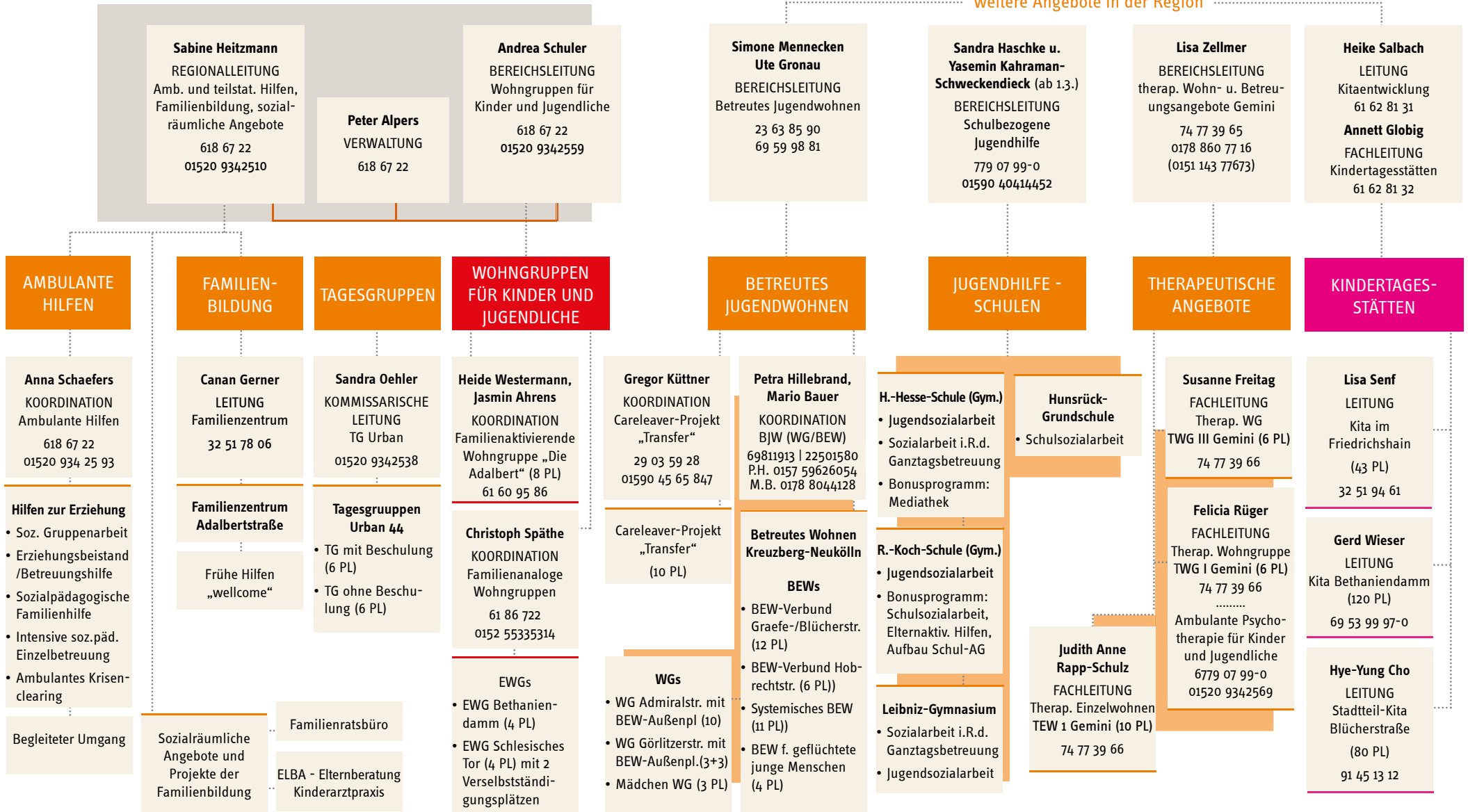


überregionale Angebote



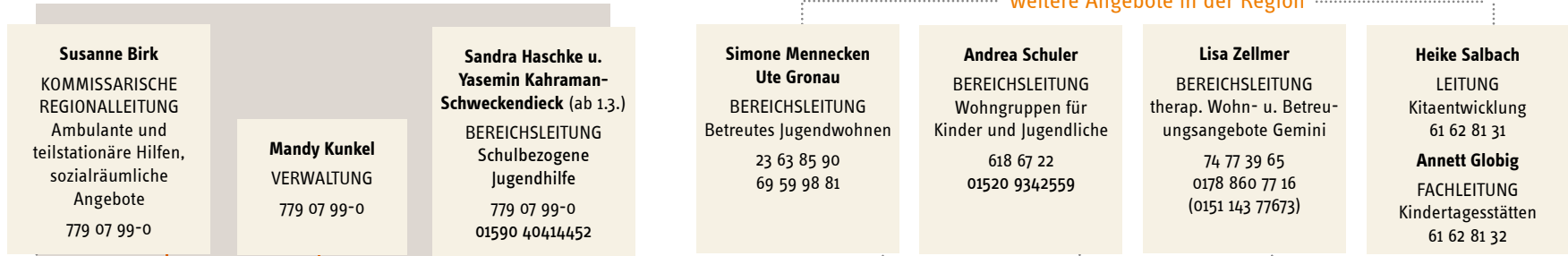
JUGENDHILFESTATION KREUZBERG

weitere Angebote in der Region



JUGENDHILFESTATION NEUKÖLLN

weitere Angebote in der Region



**AMBULANTE
HILFEN**

- Hilfen zur Erziehung:
- Erziehungsbeistand /Betreuungshilfe
 - Sozialpädagogische Familienhilfe
 - Intensive soz.päd. Einzelbetreuung
 - Sozialpädag. Krisenintervention und Clearing

Begleiteter Umgang

TAGESGRUPPEN

Tagesgruppe „Spurwechsel“
10 PL

Sozialräumliche Angebote

Umgangscafé und Umgangsberatung

**FAMILIEN-
BILDUNG**

**FaNN - Familienhaus
Neukölln Nord**
(Familienzentrum)
Henriette Schulz-Al
Meghtha | Andrea
Zimmer
62 90 07 66

Frühe Hilfen
„welcome“

**JUGENDHILFE -
SCHULEN**

Wiebke Retzlaff
KOORDINATION
Ganztagsbetreuung
der Grundstufe
620 05 114
01520 9342591

**Gemeinschaftsschule
auf d. Campus Rütli**
• Ganztagsbetreuung
(Grundstufe)

**FiSch - Familie
in Schule**
6 PL

**Gemeinschaftsschule
auf d. Campus Rütli**
• Schulstation
• Jugendsozialarbeit
(Sekundarstufe)
• Bonusprogramm:
„Eltern fördern
Bildung“
• Ganztagsbetreuung
(Sekundarstufe)

Bruno-Taut-Schule
(Grundstufe)
• Jugendsozialarbeit

**Christoph-Ruden-
Schule** (Grundstufe)
• Jugendsozialarbeit
• Bonusprogramm
„Elternaktiv. Hilfen“

Schule a. Regenweiher
(Grundstufe)
• Jugendsozialarbeit
• Bonusprogramm
„Psychomotorische
Angebote f. Schul-
anfänger*innen u.
Unterstützung der
Schulsozialarbeit“

**Leonardo-da-Vinci-
Gymnasium**
• Jugendsozialarbeit

**BETREUTES
JUGENDWOHNEN**

**Petra Hillebrand,
Mario Bauer**
KOORDINATION
BJW (WG/BEW)
22501580 | 69811913
P.H. 0157 59626054
M.B. 0178 8044128

**Betreutes Wohnen
Kreuzberg-Neukölln**

- BEWs**
- BEW-Verbund Graefe-/Blücherstr. (12 PL)
 - BEW-Verbund Hoberrechtstr. (6 PL)
 - Systemisch. BEW (11)
 - BEW f. geflüchtete junge Menschen (4)

**WOHNGRUPPEN
FÜR KINDER U.
JUGENDLICHE**

Christoph Späthe
KOORDINATION
Familienanaloge
Wohngruppen
61 86 722

**Erziehung-
wohngruppen**
• EWG Ibisweg (4 PL)
• Erziehungsstelle
Tellstraße (2 PL)

- WGs**
- Mädchen WG (3 PL)
 - WG Admiralstr. mit BEW-Außenpl (10 PL)
 - WG Görlitzerstr. m. BEW-Außenpl. (3+3 PL)

**THERAPEUTISCHE
ANGEBOTE**

Janine Luttermann
FACHLEITUNG
Therapeutische
Wohngruppe
TWG Gemini II (6 PL)
74 77 39 66
01520 9342529

Constanze Lerch
FACHLEITUNG
Trauma-Therap.
Wohngruppe „SOMIT“
Gemini (6 PL)
85 97 39 91

Felicia Rüger
KOORDINATION
Ambulante Psycho-
therapie für Kinder
und Jugendliche
6779 07 99-0
01520 9342569

**KINDERTAGES-
STÄTTEN**

Katrin Junge-Herberg
LEITUNG
Stadtteil-Kita
High-Deck
(120 PL)
56 82 58 85

JUGENDHILFESTATION SCHÖNEBERG-MITTE

weitere Angebote in der Region



AMBULANTE HILFEN

Nizar Nakhleh
 KOORDINATION
 Ambulante Hilfen
 23 63 85 90
 0151 17647887

- Hilfen zur Erziehung:
 - Soziale Gruppenarbeit
 - Erziehungsbeistand /Betreuungshilfe
 - Sozialpädagogische Familienhilfe
 - Intensive soz.päd. Einzelbetreuung
- Begleiteter Umgang
- Eingliederungshilfen

TAGESGRUPPEN

Sandra Oehler
 KOORDINATION
 Tagesgruppen
 21025858
 01520 9342538

- Sozialräumliche Angebote
- Angebote zur Lernförderung
- MoBeKi Mobile Familienberatung an Kita, Grundschule und im Kiez
- Tagesgruppe Hauptstraße 10 (PL)
- Tagesgruppe „Courage“ 10 Plätze
- „Rückenwind“ - Kleinklassen mit Tagesgruppenplätzen an der Prignitz-Schule 2x6 (PL)

BETREUTES JUGENDWOHNEN

Regina Horst
 LEITUNG
 „Famino“
 81 00 65 66

„Famino“ - Familienaktivierung, Inobhutnahme, 10 (PL)

- Betreutes Wohnen Schöneberg BEW/WG-Verbund Koberger: (BEW Koberger Str., WG Fritz-Reuter-Str. (21 PL)
- WG Hauptstraße mit BEW-Außenpl. (7 PL)
- BEW Schöneberger Linse (8 PL)

ANGEBOTE FÜR JUGENDLICHE NACH § 13,3 SGB VIII

Stefanie Malkowski
 KOORDINATION
 BJW Schöneberg
 78 00 18 41
 0177 8559532

Betreutes Wohnen Tempelhof WG Ringbahnstraße mit BEW Außenpl. (6+4 PL)

- Gregor Küttner
 KOORDINATION
 Wohnen für Jugendliche in Ausbildung
 29 03 59 28
 01590 4565847
 BagUp - Wohnen für Jugendliche in Ausbildung Schöneberger Linse (10 PL)

JUGENDHILFE - SCHULEN

Claus Heims
 KOORDINATION
 BJW Tempelhof
 23 93 04 92
 01520 9342541

Prignitz-Schule (Grund- und Sekundarschule) • Jugendsozialarbeit

Christoph Späthe
 KOORDINATION
 Familienanaloge Wohngruppen
 61 86 722
 Erziehungswohngruppe Bennigsenstraße (Friedenau) (4 PL)
 2 Verselbstständigungsplätze

WOHNGRUPPEN FÜR KINDER U. JUGENDLICHE

Felicia Rüger
 KOORDINATION
 Ambulante Psychotherapie für Kinder und Jugendliche
 6779 07 99-0
 01520 9342569

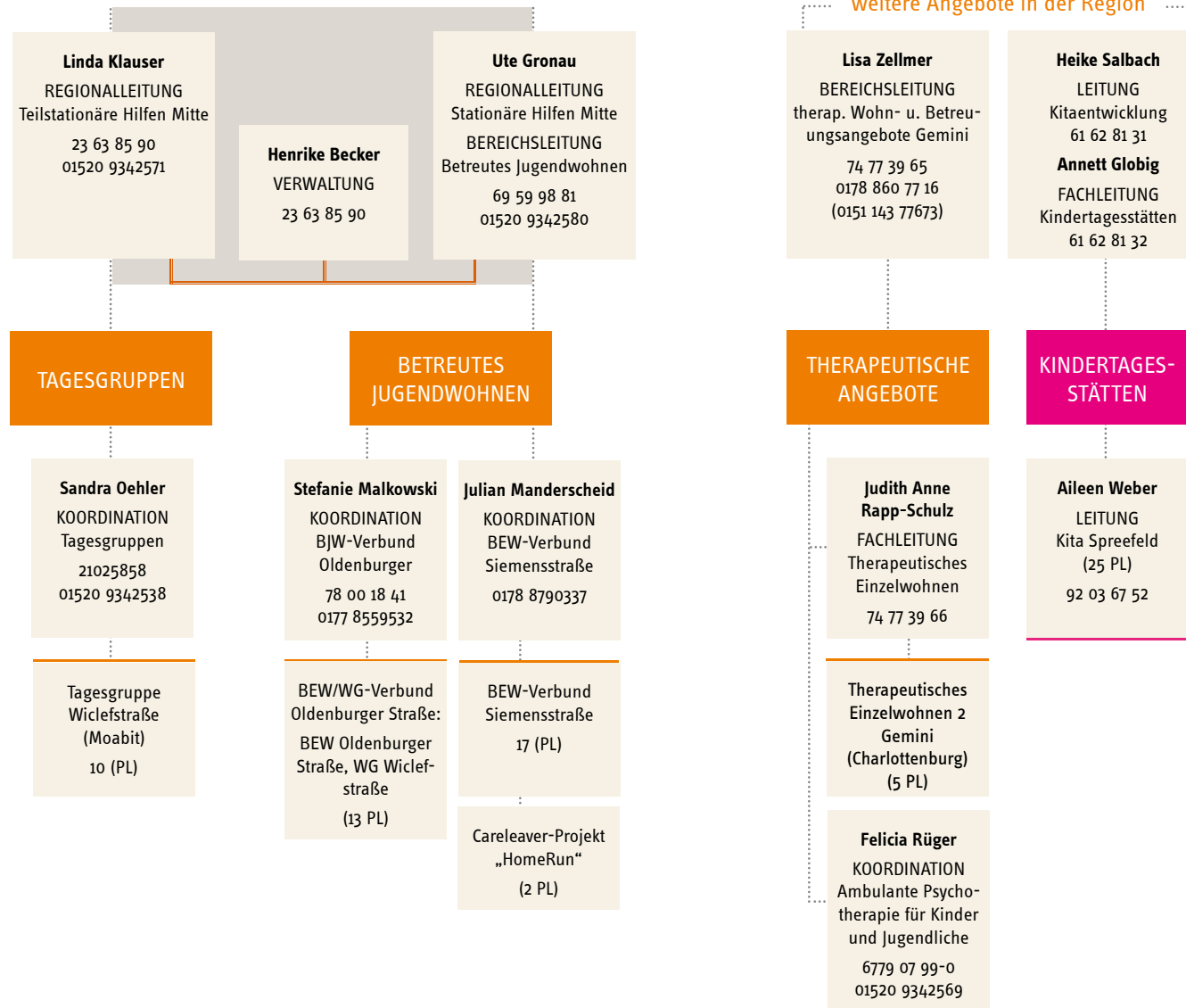
THERAPEUTISCHE ANGEBOTE

Lisa Zellmer
 BEREICHSLEITUNG
 therap. Wohn- u. Betreuungsangebote Gemini
 74 77 39 65
 0178 860 77 16
 (0151 143 77673)

Andrea Schuler
 BEREICHSLEITUNG
 Wohngruppen für Kinder und Jugendliche
 618 67 22
 01520 9342530

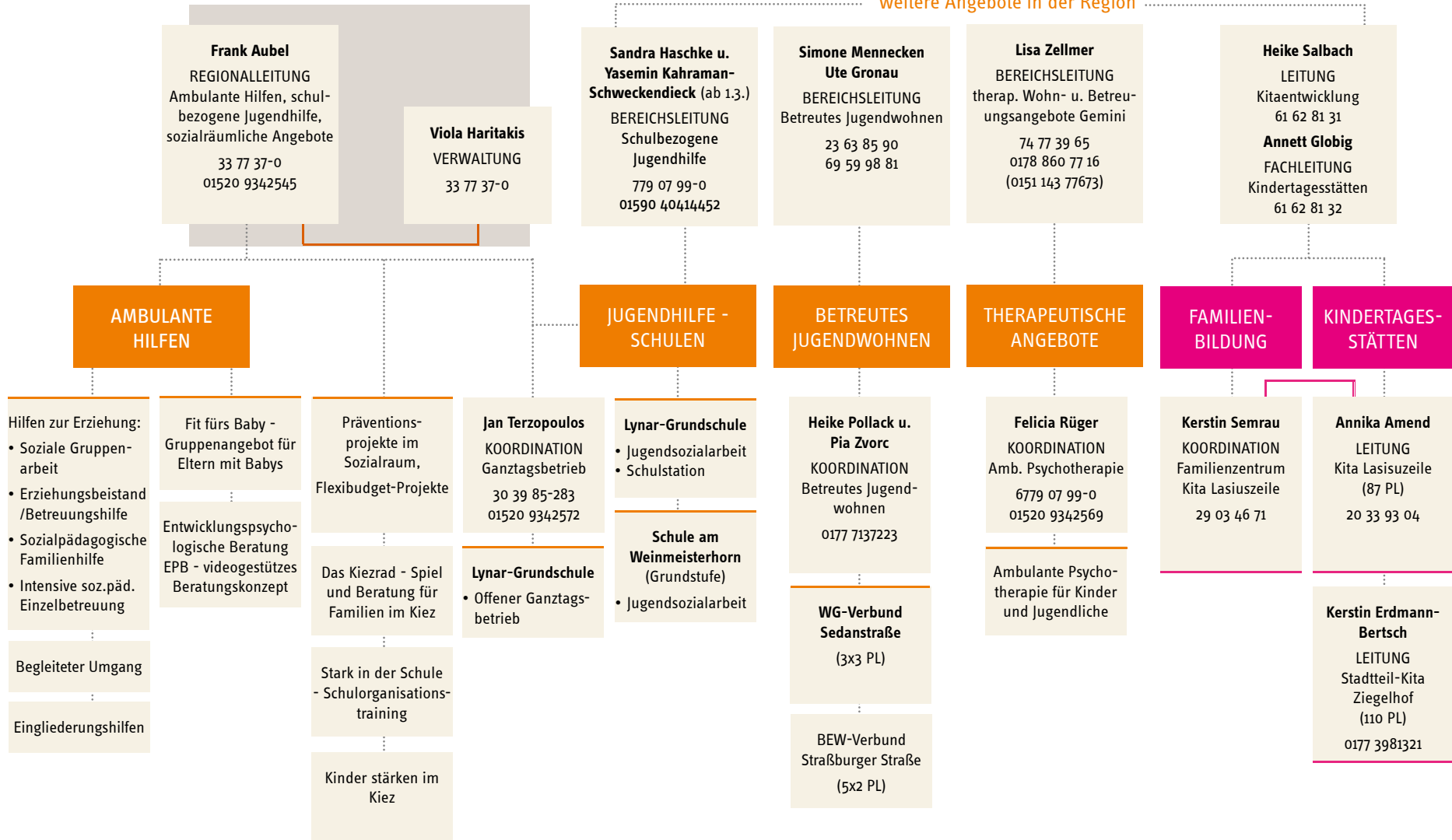
REGION MITTE

JUGENDHILFESTATION SCHÖNEBERG-MITTE



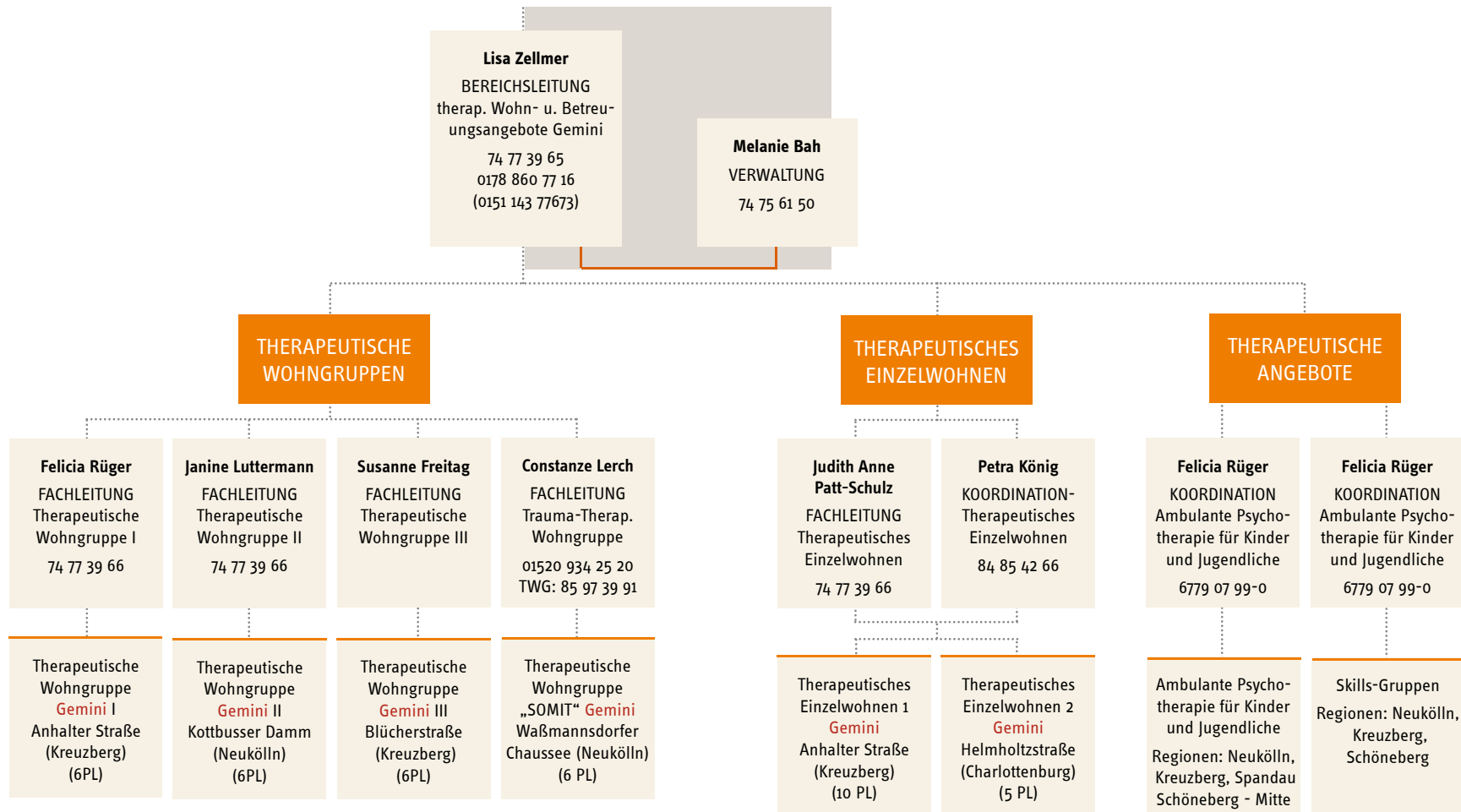
JUGENDHILFESTATION SPANDAU

weitere Angebote in der Region



ÜBERREGIONAL: GEMINI

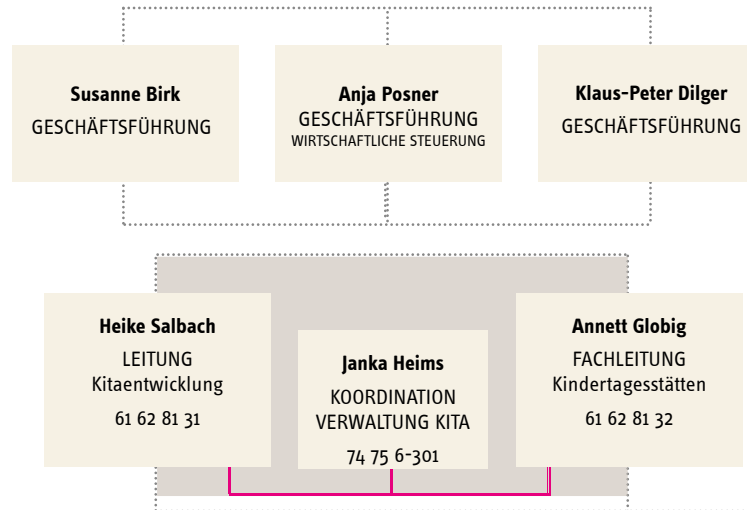
THERAPEUTISCHE WOHN- UND BETREUUNGSANGEBOTE GEMINI



ÜBERREGIONAL: KINDERTAGESSTÄTTEN

JUWO-KITA GMBH

GESCHÄFTSFÜHRUNG



KINDERTAGESSTÄTTEN

FAMILIENBILDUNG

