

Träger

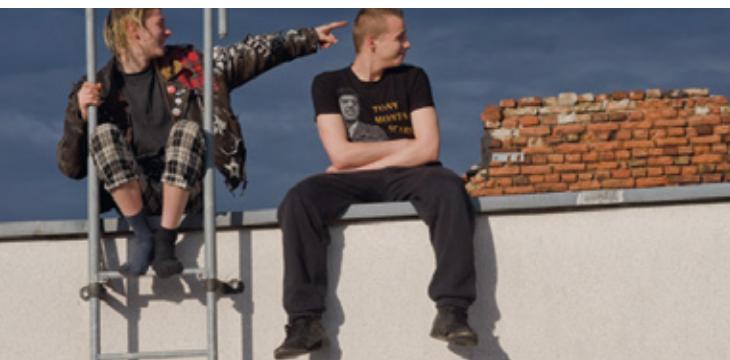
Jugendwohnen im Kiez entwickelt und verwirklicht seit 1979 Angebote in den Bereichen der Kinder-, Jugend- und Familienhilfe, in der Gemeinwesenarbeit sowie in der schulbezogenen Jugendhilfe.

Leitlinien

- Systemische Arbeitshaltung
- Akzeptanz und Wertschätzung der individuellen Persönlichkeit
- Ausrichtung der Angebote am Bedarf und an den NutzerInnen
- Aktivierung der Ressourcen und Förderung von Selbsthilfe
- Lebenswelt- und Sozialraumorientierung
- Mobilisierung der Potentiale im Lebensumfeld
- Kooperation und Vernetzung
- Interkulturelle Ausrichtung

Qualitätsstandards

- Qualifiziertes Personal in Festanstellung
- Interne/externe Fort- und Weiterbildungen
- regelmäßige Fallreflexion und Supervision
- geschulte Fachkräfte nach § 8a SGB VIII
- Qualitätsmanagement (ISO 9001:2000)
- Beschwerdemanagement



Kontakt

Jugendhilfestation Neukölln

Reuterstraße 43, 12047 Berlin
Tel.: 030 7790799-0 | Fax: 030 7790799-11
reuterstrasse@jugendwohnen-berlin.de

Regionalleitung ambulante, teilstationäre Hilfen, sozialräuml. Angebote, schulbezogene Jugendhilfe

NN | reuterstrasse@jugendwohnen-berlin.de

Bereichsleitung Betreutes Jugendwohnen

Ute Gronau | gronau@jugendwohnen-berlin.de
Simone Mennecken | mennecken@jugendwohnen-berlin.de

Bereichsleitung Wohngruppen für Kinder und Jugendliche

Andrea Schuler | schuler@jugendwohnen-berlin.de

Bereichsleitung therapeutisches Wohnen Gemini

Lisa Zellmer | zellmer@jugendwohnen-berlin.de


Leitung Stadtteil-Kita High-Deck

Katrin Junge-Herberg | junge-herberg@jugendwohnen-berlin.de

Geschäftsführung:

Susanne Birk · Klaus-Peter Dilger · Anja Posner
Hobrechtstraße 55, 12047 Berlin
Tel.: 030 74756-0 | Fax: 030 74756-101
info@jugendwohnen-berlin.de
www.jugendwohnen-berlin.de

 Jugendwohnen
im Kiez e.V.

 Jugendwohnen im Kiez -
Jugendhilfe gGmbH

 Juwo - Kita gGmbH

Region Neukölln

Ambulante, teilstationäre
und stationäre Hilfen |
Sozialräumliche Angebote |
Schulbezogene Jugendhilfe



Kindertagesstätte +
Familienzentrum

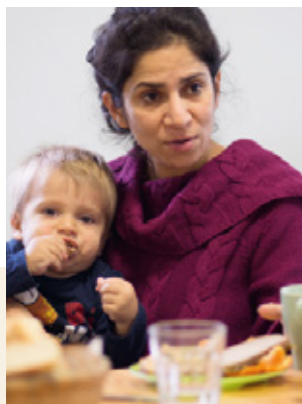
Unser Profil

Regionale Ausrichtung und Besonderheiten

- interkulturell besetzte Teams mit vielfältigen Zusatzqualifikationen der MitarbeiterInnen (systemische Therapie, Mediation, Kinder-/Jugendlichen-Psychotherapie, Multifamilientherapie)
- interne, bereichsübergreifende Fallteams
- enge Kooperation Jugendhilfe - Schule
- gemeinsame Projektentwicklung mit Jugendamt, Quartiersmanagement und regionalen KooperationspartnerInnen
- Mitwirkung in regionalen Gremien
- kontinuierliche Kooperation mit der Jugendhilfestation Kreuzberg

Grundsätze unseres fachlichen Handelns

- Kontextbezogene und evaluierbare Zielformulierungen
- Stärkung der Selbsthilfepotenziale
- (Selbst-) Reflexive Fallbearbeitung und Perspektivwechsel
- Transparente Arbeitsweise



Unsere Angebote

Ambulante Hilfen

- Sozialpädagogische Familienhilfe
- Erziehungsbeistand/Betreuungshelfer
- Intensive sozialpädagogische Einzelbetreuung
- Begleiteter Umgang
- Ambulante Psychotherapie für Kinder und Jugendliche

Flexible Hilfen

- (Krisen-)Clearing zur Feststellung des Hilfebedarfs
- Krisenintervention
- Mediation
- Videogestützte Familienhilfe
- Betreuungshilfen an der Schnittstelle zur Schule
- Rückführungsmanagement zur Überleitung von stationärer in ambulante Hilfe
- Angebote früher Hilfen für Familien in Kooperation mit dem FaNN

Familienbildung und Prävention

- **FaNN – Familienhaus Neukölln Nord**
Elterncafé mit angegliederten Beratungs- und Kursangeboten sowie Frühen Hilfen
- **Starke Eltern - Starke Kinder[®], FuN[®]-Familie:**
Kurse zur Stärkung der Erziehungskompetenz
- **„Eltern fördern Bildung!“** - Begleitung und Partizipation von Eltern bei der Bildung ihrer Kinder im Reuterkiez
- **Familienlotsen** - Beratung von Eltern in einer Kinderarztpraxis

Teilstationäre Hilfen

- **Tagesgruppe „Schönstedt“**
für Kinder von 6 bis 12 Jahren
- **Tagesgruppe „Spurwechsel“**
für schuldistanzierte Jugendliche

Stationäre Hilfen

- Betreutes Jugendwohnen (BEW/WG)
- Erziehungswohngruppen, Erziehungsstelle
- individuelle ambulante Hilfen mit Unterbringung in Trägerwohnung
- **Therapeutische Wohngruppe SOMIT**

Kooperationen Jugendhilfe – Schule

- Ganztagsbetreuung an Grund-/Sekundarschulen
- Jugendsozialarbeit an Grund-/Sekundarschulen
- Schulstation an Grundschule
- **„FiSch“** (Familie in Schule) zur Familienaktivierung und Verbesserung der Kommunikation zwischen Familien und Schule

Kindertagesstätte

- **Stadtteil-Kita High-Deck**

