

Ansatz und Methoden

Die Arbeitsweise in der Courage ist geprägt von Akzeptanz und Wertschätzung der individuellen Persönlichkeit. Wir arbeiten ressourcenbezogen, geschlechtsspezifisch und orientiert an der Lebenswelt der Jugendlichen.

Was bieten wir?

- Leistungsdiagnostik der schulisch relevanten Fähigkeiten
- psychologische Diagnostik (Depressions-, Angst- und Persönlichkeitsdiagnostik)
- Erfassung der schulischen und biografischen Sozialisation
- pädagogische Gruppenangebote und -gespräche zur Stärkung der sozialen und kommunikativen Kompetenz
- Lernen in Kleingruppen, ggf. Einzelbetreuung
- therapeutische Einzel- und Gruppengespräche
- regelmäßige Eltern- und Familiengespräche
- Praxistag in Betrieben und/oder Durchführen von Praktika
- gemeinsame erlebnispädagogische Aktivitäten und Projektfahrten



Kontakt

Lernprojekt Courage

Hauptstraße 9, 10827 Berlin
(U7: Kleistpark, S1: Julius-Leber-Brücke,
Bus M48, M85, 106, 187, 204: Kleistpark)

Mo, Di, Do, Fr von 8:30-15 Uhr; Mi von 8:30-13 Uhr

Ansprechpartnerin: Annett Rothbart

T 030 76765722 | F 030 76765995
courage@jugendwohnen-berlin.de

Koordination Tagesgruppen Schöneberg

Sandra Oehler | M 01520 9342538
oehler@jugendwohnen-berlin.de

Regionalleitung teilstat./stationäre Hilfen Schöneberg

Linda Klauser | T 030 23638590 | M 01520 9342571 |
klauser@jugendwohnen-berlin.de

Träger

Jugendwohnen im Kiez realisiert seit 1979 Angebote in der Kinder-, Jugend- und Familienhilfe, in der Gemeinwesenarbeit sowie in der schulbezogenen Jugendhilfe.

Geschäftsführung:

Susanne Birk, Anja Posner, Klaus-Peter Dilger
Jugendwohnen im Kiez – Jugendhilfe gGmbH
Hobrechtstraße 55, 12047 Berlin | T 030 74756-0 |
F 030 74756-101 | info@jugendwohnen-berlin.de

www.jugendwohnen-berlin.de



Courage

Sozialtherapeutisches
Lernprojekt
Tagesgruppe für Jugendliche



Tagesgruppe

Sozialtherapeutisches Lernprojekt Courage

Das Lernprojekt richtet sich an schulpflichtige Jugendliche zwischen 13 und 18 Jahren, die aus unterschiedlichen Gründen als schwer bzw. nicht mehr beschulbar eingestuft werden.

Die Gustav-Langenscheidt-Schule (Integrierte Sekundarschule) in Schöneberg stellt Lehrkräfte für den Unterricht nach dem Rahmenlehrplan der Sekundarstufe I zur Verfügung.

In der Tagesgruppe betreuen zwei Erzieher*innen (1 Sozialpädagog*in und 1 Psycholog*in die bis zu 10 Jugendlichen täglich von 8:30 bis 15:00 Uhr (Mi von 8:30 bis 13 Uhr).

Durch die Teilnahme am Lernprojekt und die Beschulung an der Gustav-Langenscheidt-Schule wird die Schulpflicht erfüllt.

Das zuständige Jugendamt entscheidet nach §32 SGB VIII über den Bedarf und die Angemessenheit der Hilfe und finanziert diese.



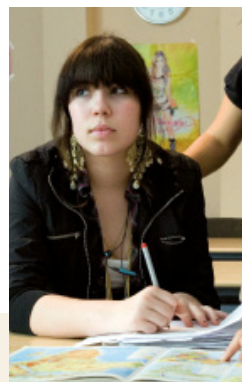
Zielgruppe

Wen nehmen wir auf?

Das Projekt ist für Jugendliche mit schuldistanziertem Verhalten aller Schultypen geeignet,

- die eine eigenständige Motivation zeigen, ihre aktuelle Situation verändern zu wollen,
- die bereit sind, sich auf eine Gruppe von bis zu zehn Jugendlichen einzulassen und die Regeln des Projekts zu achten,
- die ein grundsätzliches Interesse mitbringen, regelmäßig am Unterricht teilzunehmen,
- deren Eltern/Elternteile grundsätzlich bereit sind, sich aktiv an der Gestaltung der Hilfe zu beteiligen.

Für delinquente und gewalttätige Jugendliche (Intensivstraftäter) sowie für drogenkonsumierende Jugendliche ist das Projekt nicht geeignet!



Zielsetzung

Was wollen wir erreichen?

Die primäre Zielsetzung des Projektes ist die Befähigung der Jugendlichen, sich eine schulische und/oder berufliche Perspektive zu erarbeiten. Das kann geschehen durch:

- Reintegration in eine Regelschule
- Vorbereitung für und die Teilnahme an der Prüfung für einen externen (erweiterten) Hauptschulabschluss
- Überleitung in einen berufsorientierenden Lehrgang (MDQM)
- Überleitung in eine Ausbildungsmaßnahme des Arbeitsamtes/Jobcenters

Weitere Zielsetzungen sind:

- Aufbau eines positiven Selbstwertgefühls und Selbstbildes
- Erwerb sozialer Handlungskompetenzen und adäquater Konfliktlösungsstrategien
- Altersgemäße Übernahme von Verantwortung
- Aneignung alltagspraktischer Kompetenzen und Lernstrategien