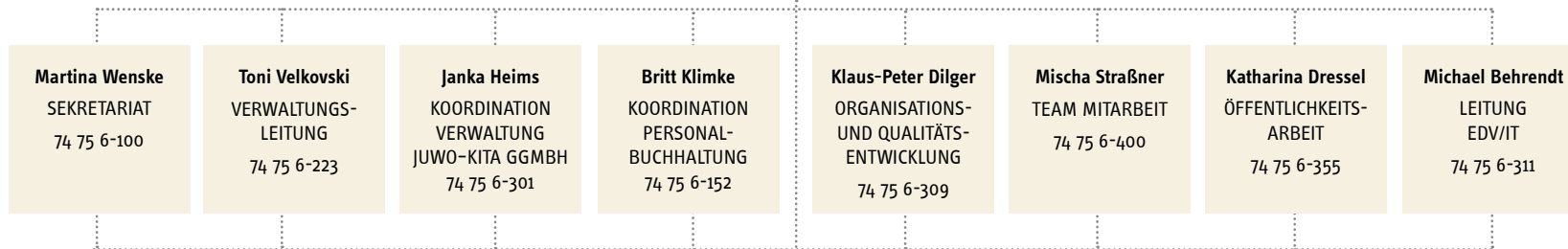


JUGENDWOHNEN IM KIEZ

GESCHÄFTSFÜHRUNG



GESCHÄFTSSTELLE



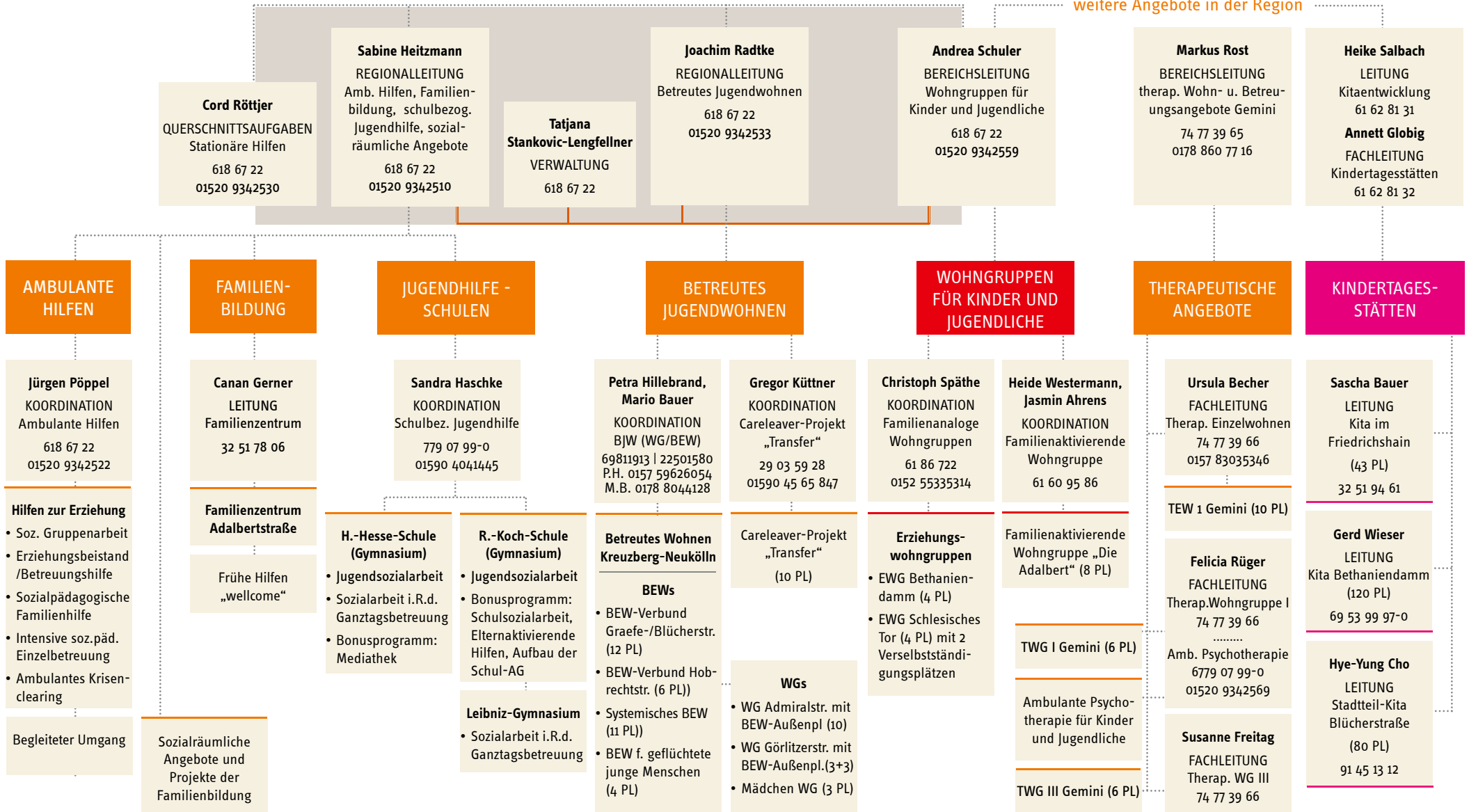
REGIONEN

überregionale Angebote



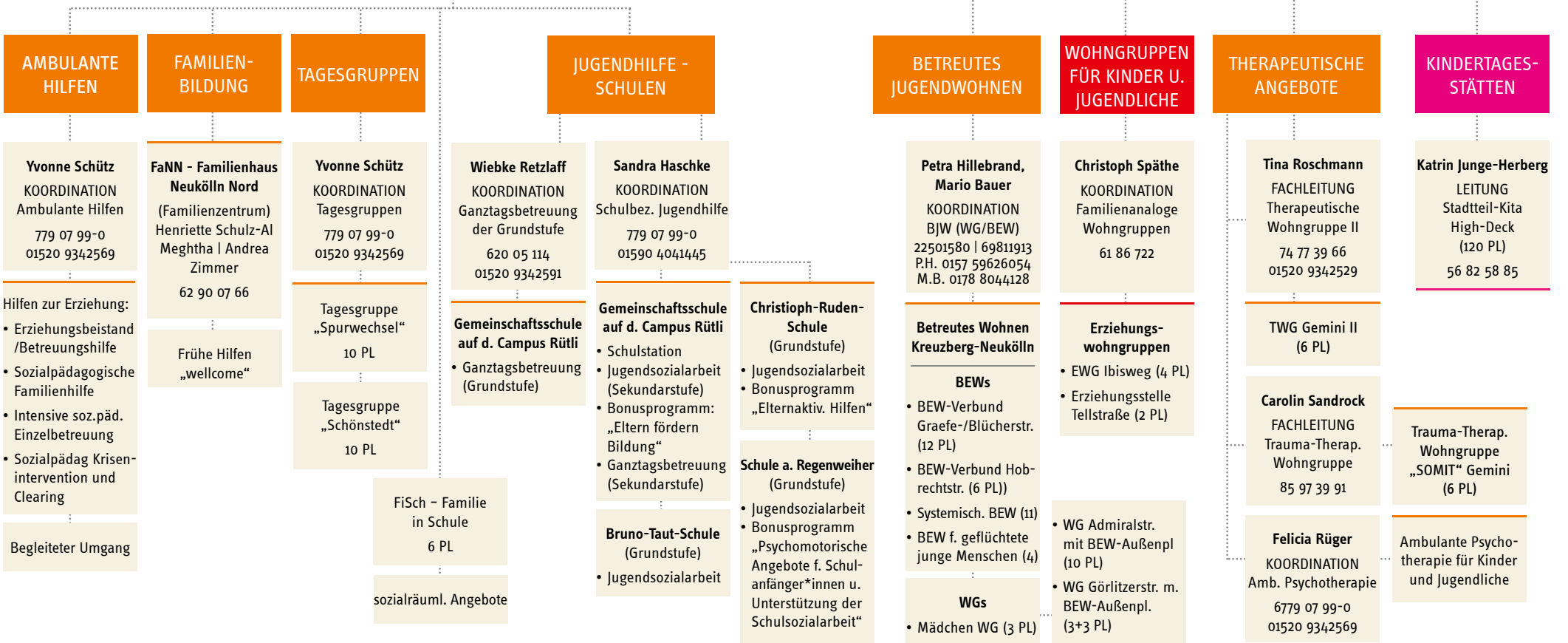
JUGENDHILFESTATION KREUZBERG

weitere Angebote in der Region



JUGENDHILFESTATION NEUKÖLLN

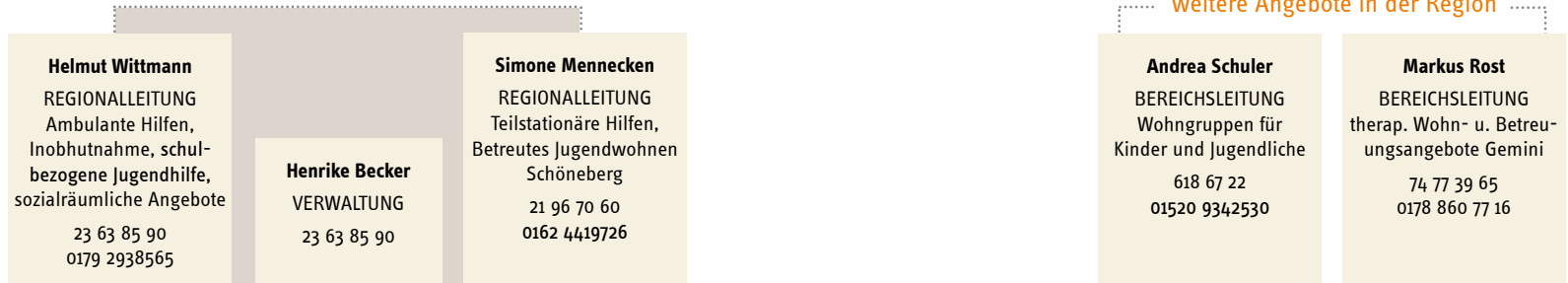
weitere Angebote in der Region



REGION SCHÖNEBERG

JUGENDHILFESTATION SCHÖNEBERG-MITTE

weitere Angebote in der Region



AMBULANTE HILFEN

Viola Stöckel
KOORDINATION
Ambulante Hilfen
23 63 85 90
01520 9342550

- Hilfen zur Erziehung:
- Soziale Gruppenarbeit
 - Erziehungsbeistand /Betreuungshilfe
 - Sozialpädagogische Familienhilfe
 - Intensive soz.päd. Einzelbetreuung

Begleiteter Umgang

Eingliederungshilfen

- Mobile Sozialarbeit
in Tiergarten Süd
- Sozialräumliche
Angebote
- Angebote zur
Lernförderung

JUGENDHILFE - SCHULEN

Regina Horst
LEITUNG
„Famino“
81 00 65 66

„Famino“ -
Familienaktivierung,
Inobhutnahme,
10 (PL)

Prignitz-Schule
(Grund- und Sekun-
darschule)
• Jugendsozialarbeit

TAGESGRUPPEN

Sandra Oehler
KOORDINATION
Tagesgruppen
21025858
01520 9342538

Tagesgruppe
Hauptstraße
10 (PL)

Tagesgruppe
„Courage“
10 Plätze

„Rückenwind“ -
Kleinklassen mit
Tagesgruppenplätzen
an der Prignitz-
Schule
2x6 (PL)

BETREUTES JUGENDWOHNEN

Stefanie Malkowski
KOORDINATION
BJW Schöneberg
78 00 18 41
0177 8559532

**Betreutes Wohnen
Schöneberg**
BEW/WG-Verbund
Koburger:
(BEW Koburger Str.,
WG Fritz-Reuter-Str.
(21 PL)

WG Hauptstraße mit
BEW-Außenpl.
(7 PL)

Claus Heims
KOORDINATION
BJW Tempelhof
23 93 04 92
01520 9342541

**Betreutes Wohnen
Tempelhof**
WG Ringbahnstraße
mit BEW Außenpl.
(6+4 PL)

WOHNGRUPPEN FÜR KINDER U. JUGENDLICHE

Christoph Späthe
KOORDINATION
Familienanaloge
Wohngruppen
61 86 722

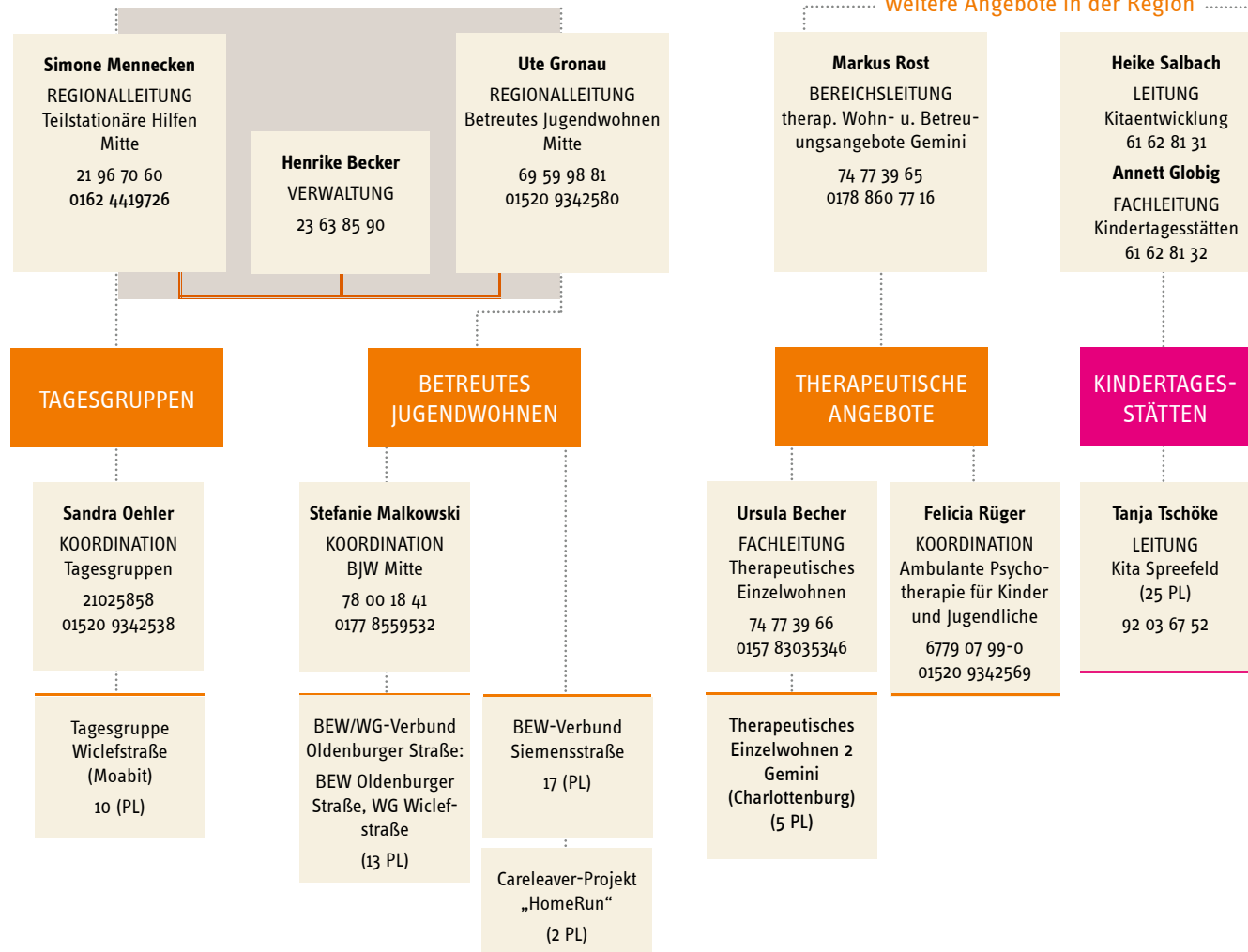
Erziehungswohn-
gruppe Bennigsen
straße (Friedenau)
(4 PL)
2 Verselbstständ-
igungsplätze

THERAPEUTISCHE ANGEBOTE

Felicia Rüger
KOORDINATION
Ambulante Psycho-
therapie für Kinder
und Jugendliche
6779 07 99-0
01520 9342569

REGION MITTE

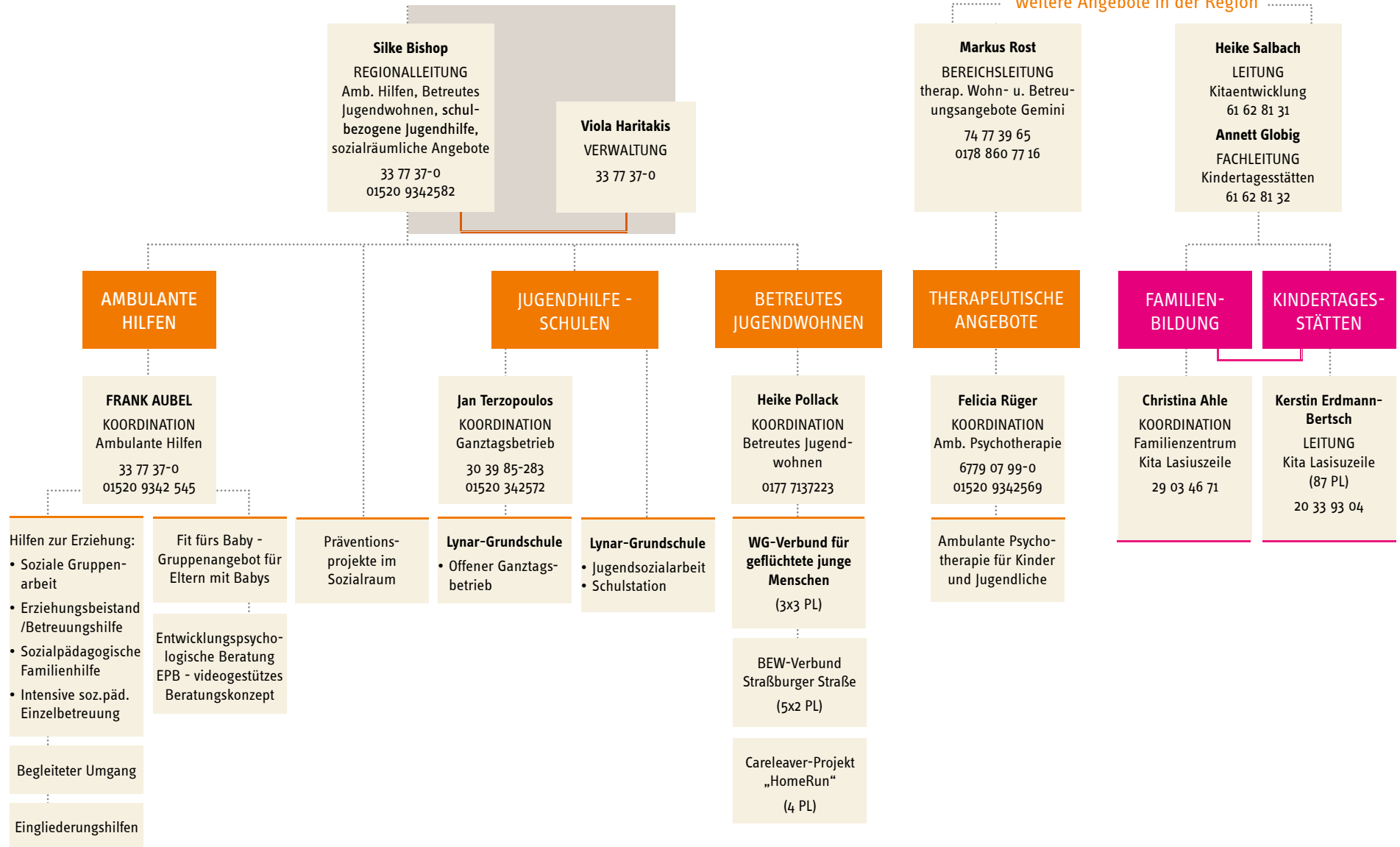
JUGENDHILFESTATION SCHÖNEBERG-MITTE



REGION SPANDAU

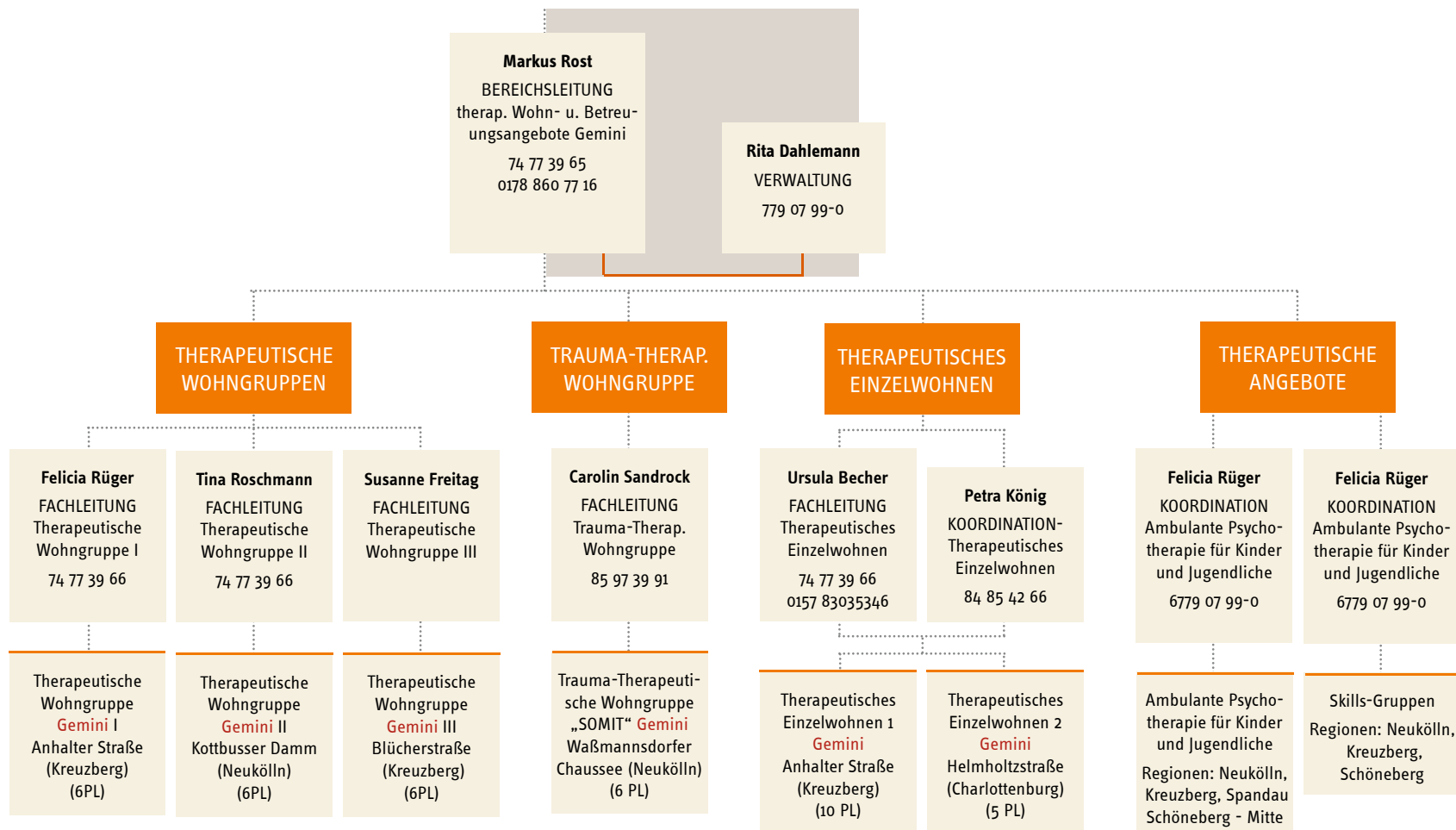
JUGENDHILFESTATION SPANDAU

weitere Angebote in der Region



ÜBERREGIONAL: GEMINI

THERAPEUTISCHE WOHN- UND BETREUUNGSANGEBOTE GEMINI





ÜBERREGIONAL: KINDERTAGESSTÄTTEN

Juwo - Kita gGmbH
 Hobrechtstraße 55, 12047 Berlin
 Telefon: 030 74756-0 | Fax: 030 74756-101
 info@juwo-kita.de
 www.juwo-kita.de

JUWO-KITA GMBH

