

**Jugendwohnen im Kiez**

**Susanne Çokgüngör**  
Geschäftsführung  
74756-0

**Susanne Birk**  
Geschäftsführung  
74756-0

**Anja Posner**  
Geschäftsführung  
Verwaltung/wirtschaftliche Steuerung  
74756-0

**Gunter Fleischmann**  
Geschäftsführung  
74756-0

**Geschäftsstelle**

**Martina Wenske**  
Sekretariat  
74 75 6-100

**N.N./Anja Posner**  
Verwaltungsleitung  
Jugendwohnen im  
Kiez e.V.  
/Jugendhilfe gGmbH  
74 75 6-223

**Janka Heims**  
Koordination  
Verwaltung  
Juwo-Kita gGmbH  
74 75 6-301

**Klaus-Peter Dilger**  
Organisations- und  
Qualitätsentwicklung  
74 75 6-309

**Mischa Straßner**  
Leitung Personal-  
entwicklung  
74 75 6-400

**Katharina Dressel**  
Öffentlichkeitsarbeit  
74 75 6-355

**Michael Behrendt**  
Koordination  
EDV/IT  
74 75 6-311

**Friedrich Erdmann**  
Ehrenamtsprojekt  
„Sternstunden“  
74 75 6-221

**Region  
Kreuzberg**

**Region  
Spandau**

**Region  
Neukölln**

**Region  
Schöneberg/Mitte**

**überregionales  
therap. Angebot**

**Quartiers-  
management**

**Sabine Heitzmann**  
Regionalleitung  
ambulante Hilfen,  
Familienbildung,  
sozialräumliche u.  
schulbezog. Projekte  
618 67 22  
01520 9342510

**Cord Röttjer**  
Regionalleitung  
stationäre Hilfen,  
überregional  
Erziehungsstellen u.  
-wohngruppen  
618 67 22  
01520 9342530

**Ute Gronau**  
Regionalleitung  
stationäre Hilfen  
33 77 37-0  
01520 9342580

**Silke Bishop**  
Regio. Koordination  
amb. Hilfen, sozial-  
räumliche Projekte,  
schulbezogene  
Jugendhilfe  
33 77 37-0  
01520 9342580

**Daniela Pelivan**  
Regionalleitung  
amb. u. teilstat.  
Hilfen, sozialräuml.  
Projekte, schulbezo-  
gene Jugendhilfe  
779 07 99-0  
01520 9342602

**Cord Röttjer**  
Regionalleitung  
stationäre Hilfen,  
überregional  
Erziehungsstellen u.  
-wohngruppen  
618 67 22  
01520 9342530

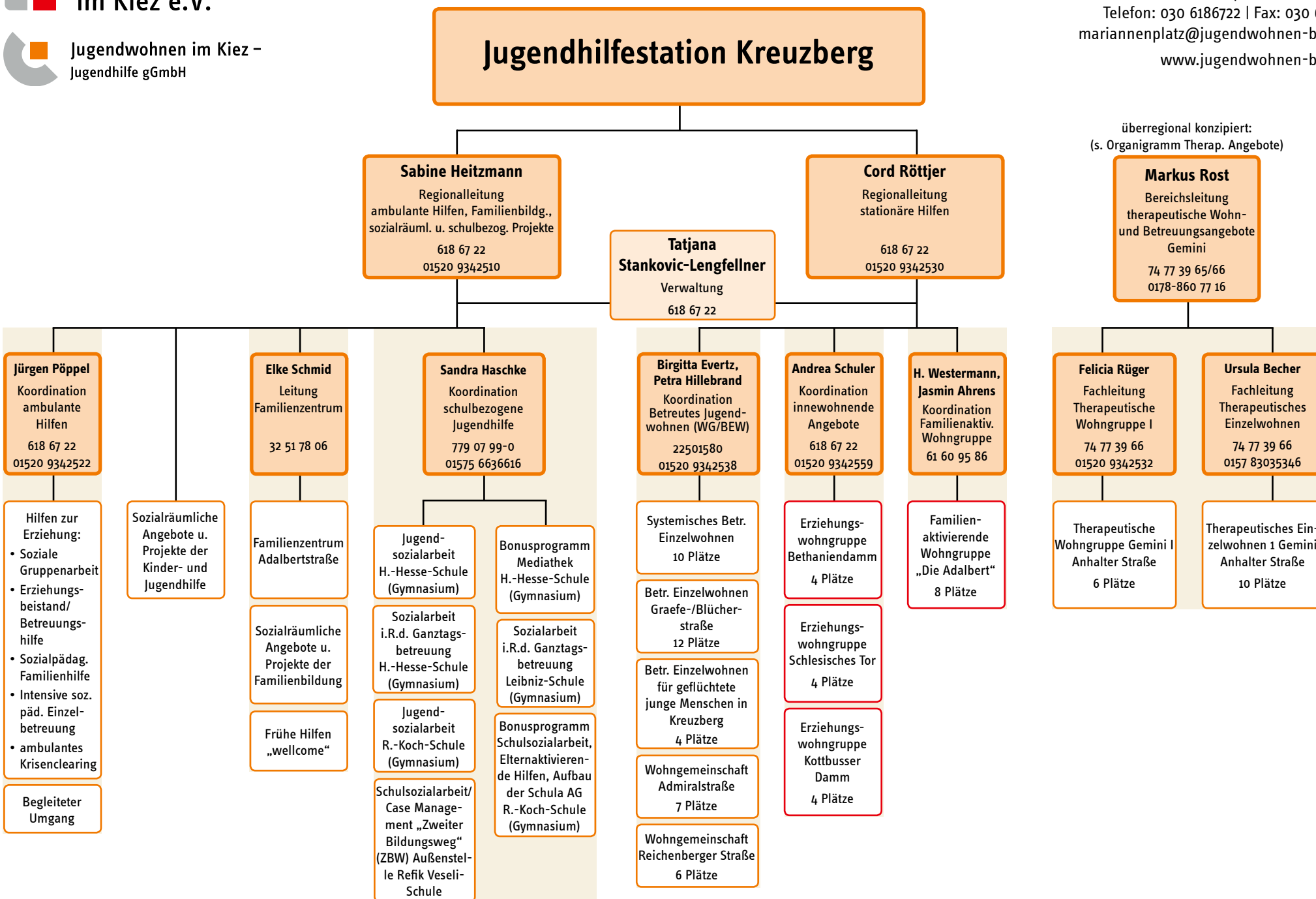
**Helmut Wittmann**  
Regionalleitung  
amb. Hilfen, Inob-  
hutnahme, schulbe-  
zogene Jugendhilfe;  
sozialräuml. Projekte  
23 63 85 90  
0179 29 38 565

**Simone Mennecken**  
Regionalleitung  
stationäre und  
teilstationäre Hilfen  
Schöneberg  
23 63 85 90  
0162 44 19 726

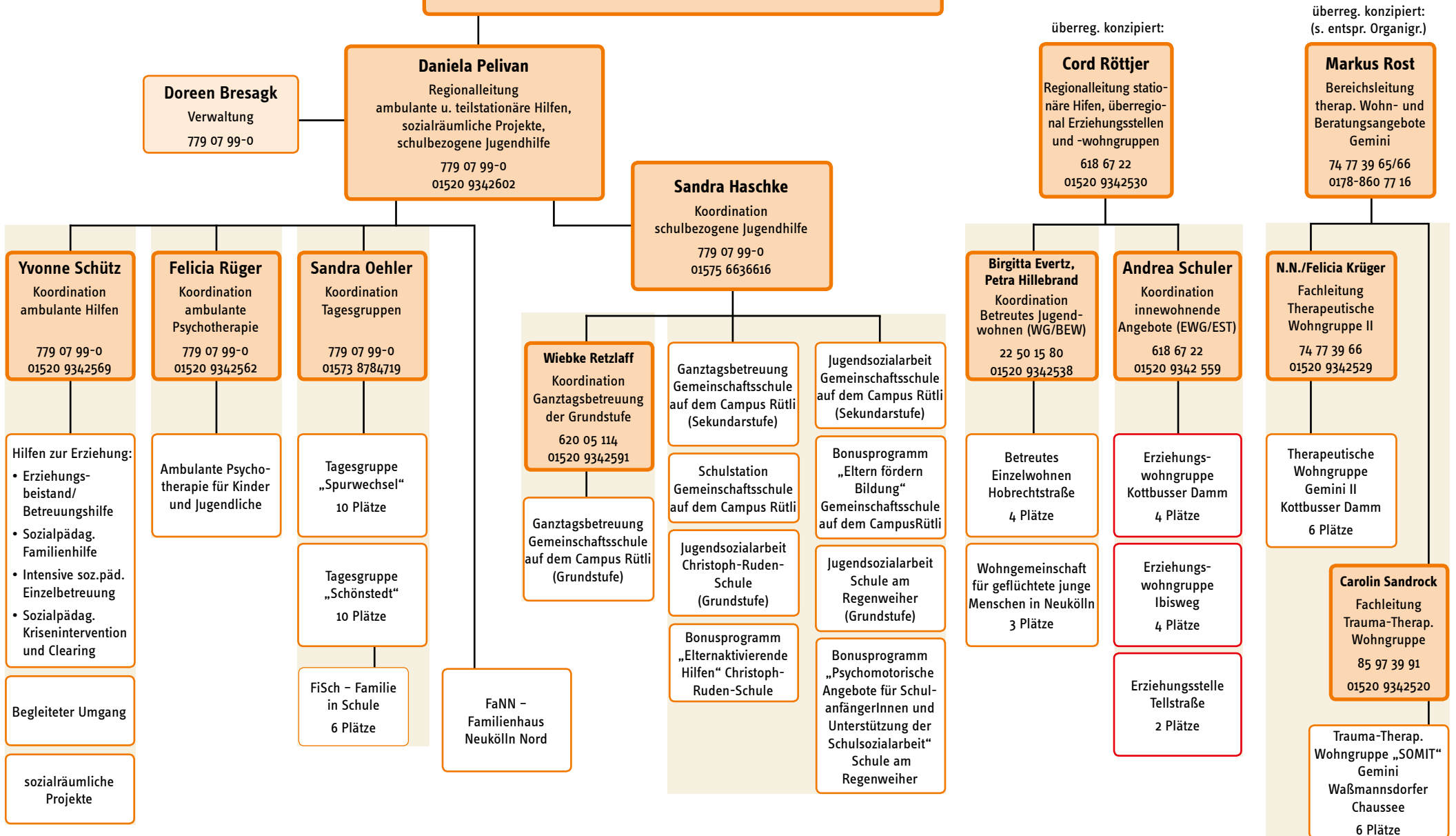
**Ute Gronau**  
Regionalleitung  
stationäre Hilfen  
BJW für geflüchtete  
junge Menschen  
Mitte  
69 59 98 81  
01520 9342580

**Markus Rost**  
Bereichsleitung  
therapeutische  
Wohn- und  
Betreuungsange-  
bote Gemini  
74 77 39 65  
0178 860 77 16

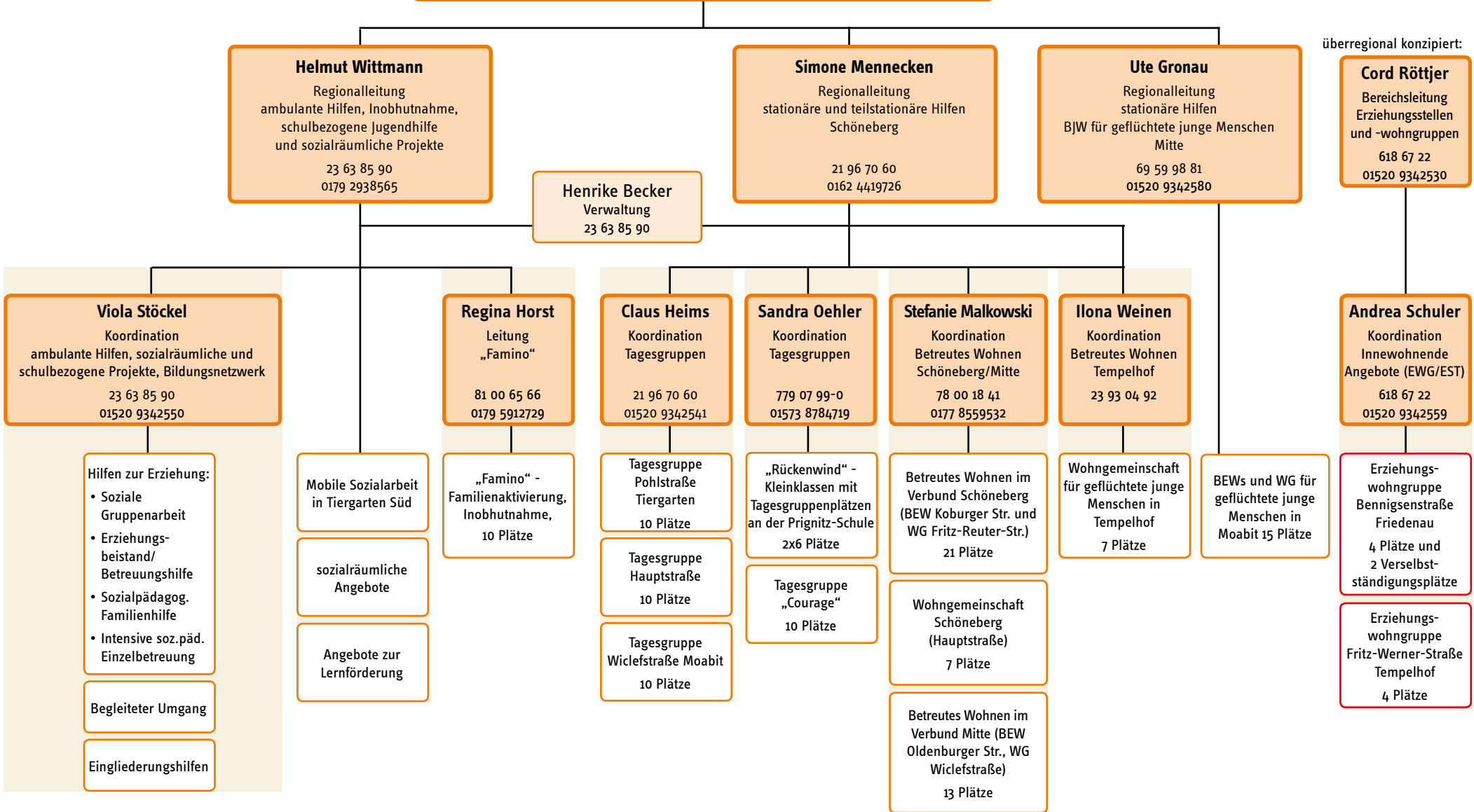
**Belinda Hanke-**  
Teamlleitung  
Quartiers-  
management  
Mariannenplatz  
(Kreuzberg)  
61 20 18 80



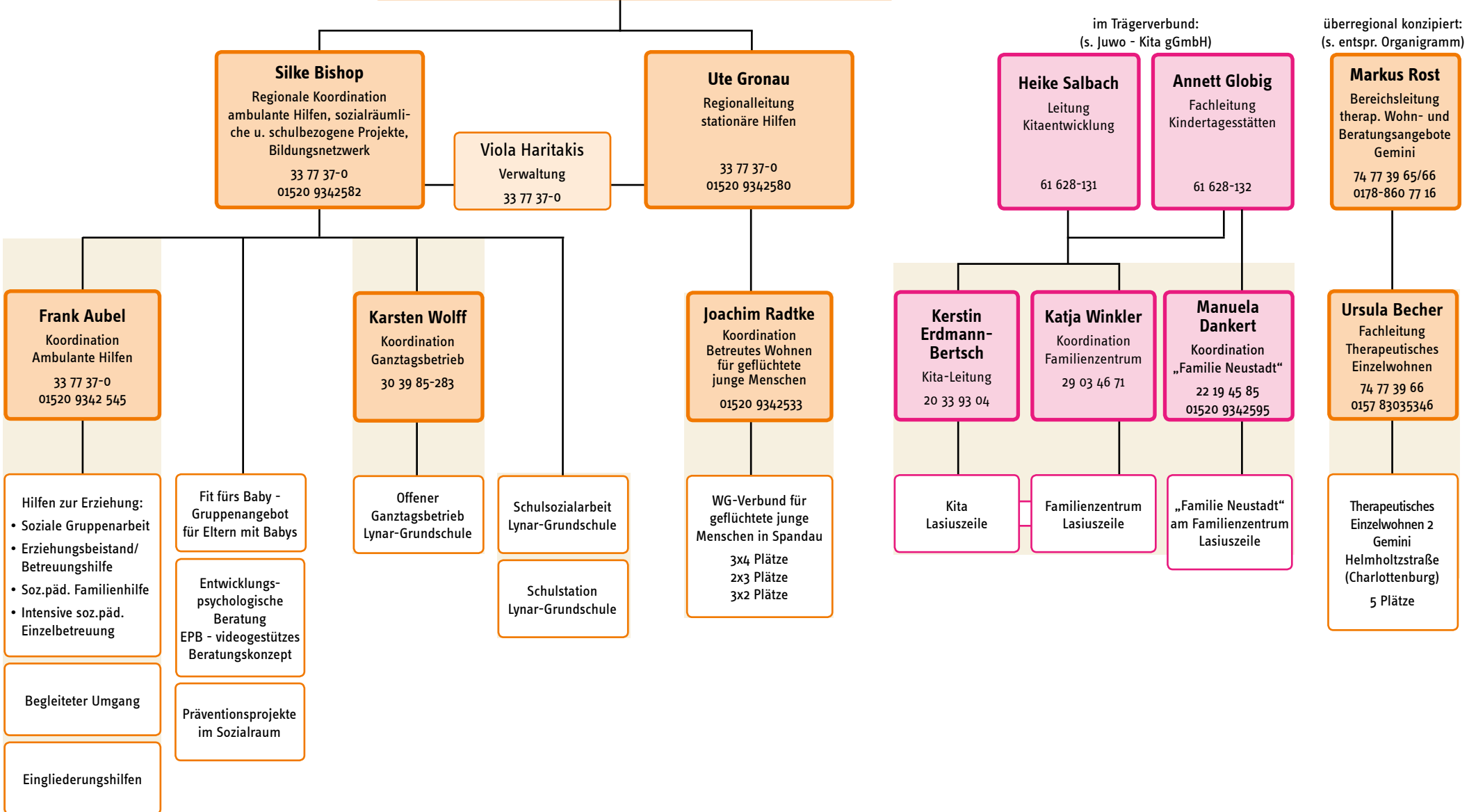
# Jugendhilfestation Neukölln



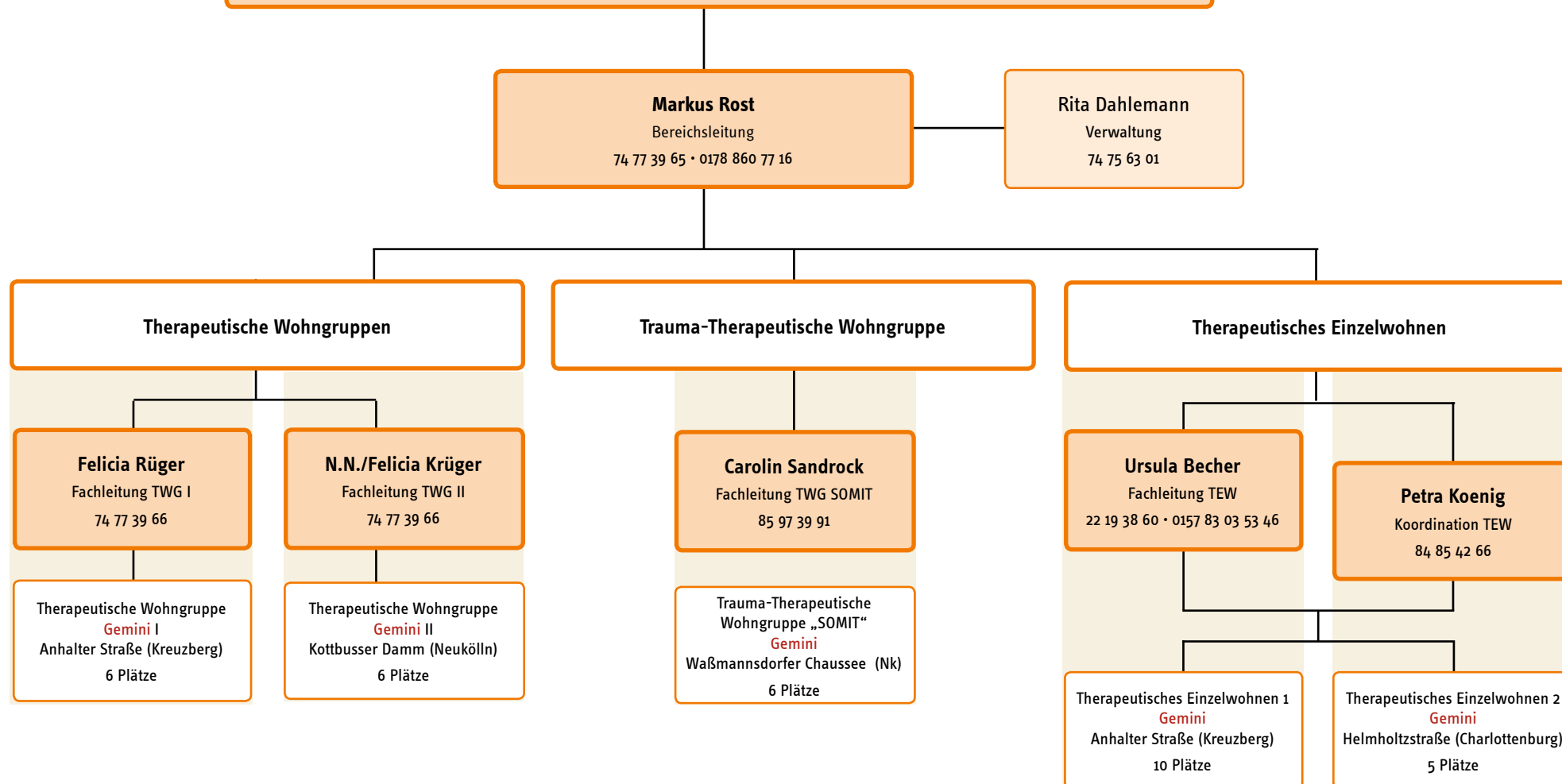
# Jugendhilfestation Schöneberg/Mitte



# Jugendhilfestation Spandau



## Therapeutische Wohn- und Betreuungsangebote **Gemini**



# Juwo - Kita gGmbH

