

## STANDORT



Lynar-  
Grundschule

### Lynar-Schule

die Grundschule mit rund 530 Schüler\*innen ist eine offene Ganztagschule von Klasse 1 bis 6 auf der die Schüler\*innen ihren Grundschulabschluss für die weiterführende Schule erreichen können.

Die Schule bietet ein Jahrgangsübergreifendes Lernkonzept für das erste und zweite Schuljahr. In der Spandauer Neustadt ist die Grundschule u. a. mit Mediator\*innen, Lesepat\*innen, dem Quartiersmanagement und der Elternhilfe breit vernetzt.

### Offener Ganztagsbetrieb

Jugendwohnen im Kiez kooperiert seit 2005 mit der Lynar-Schule in Spandau und führt den Offenen Ganztagsbetrieb (OGB) mit verlässlicher Halbtagsgrundschule (VHG) und Ergänzender Förderung und Betreuung (EFöB) durch.



## KONTAKT

### OGB an der Lynar-Grundschule

**Karsten Wolff, Leitung EFöB**

(Koordination Ganztagsbetrieb)

Lutherstraße 10, 13585 Berlin

Tel.: 030 30 39 85 283 | Fax: 030 30 39 85 289

wolff@jugendwohnen-berlin.de

- **Regionalleitung: Silke Bishop**

Tel.: 030 337737-0 | Fax: 030 337737-10

bishop@jugendwohnen-berlin.de

## TRÄGER

Jugendwohnen im Kiez entwickelt und verwirklicht seit 1979 Angebote in den Bereichen der Kinder-, Jugend- und Familienhilfe, in der Gemeinwesenarbeit sowie in der schulbezogenen Jugendhilfe.

### Geschäftsführung

**Susanne Birk · Susanne Çokgüngör**

**Gunter Fleischmann · Anja Posner**

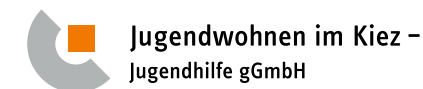
Jugendwohnen im Kiez – Jugendhilfe gGmbH

Hobrechtstraße 55, 12047 Berlin

Tel.: 030 74756-0 | Fax: 030 74756-101

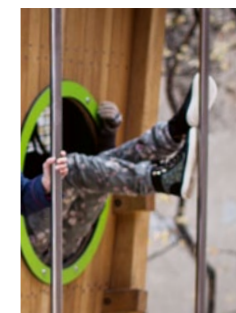
info@jugendwohnen-berlin.de

[www.jugendwohnen-berlin.de](http://www.jugendwohnen-berlin.de)

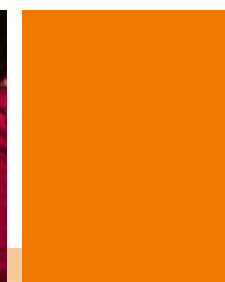


Jugendwohnen im Kiez –  
Jugendhilfe gGmbH

## OFFENER GANZTAGSBETRIEB



an der  
Lynar-Grundschule  
(Ganztagschule)



## GANZTAGSBETREUUNG

Das Angebot der klassenbezogenen **Ganztagsbetreuung** richtet sich an alle Schüler\*innen und ihre Familien und orientiert sich am vorhandenen Bedarf. Im schulischen Bereich liegt der Schwerpunkt auf der Unterstützung der Schüler\*innen in der Schulanfangsphase (1. und 2. Schuljahr). Im nachschulischen Bereich werden ca. 140 Kinder unterschiedlicher Nationalitäten im Alter von 5 bis 12 Jahren betreut.

Die Ganztagschule ist mit der Ganztagsbetreuung sowohl Erziehungs- und Bildungseinrichtung, als auch Sozialisationsinstanz. Die Eltern sind dabei Bildungs- und Erziehungspartner.

Interkultureller Kompetenzerwerb, die Integration von benachteiligten Kindern und die Kooperation aller am Schulleben beteiligten Akteur\*innen sind wichtige Aspekte unserer Arbeit. Die Mitarbeiter\*innen werden in Ihrer Tätigkeit fachlich angeleitet und durch regelmäßige Teamsitzungen, Supervision und Fortbildungen unterstützt.

**Der offene Ganztagsbetrieb der Lynar Grundschule ist ganzjährig von 06.00-18.00 Uhr geöffnet.**

## ANGEBOTE

### Schwerpunkte im schulischen Bereich

- Einzel- und Kleingruppenförderung in der Schulanfangsphase
- Rhythmierte Betreuungsangebote (Klassenstufe 3-6)
- Förderung von Integrationskindern in Kleingruppen und individuell
- basale Förderung in den JüL-Gruppen (Jahrgangsübergreifendes Lernen)

### Angebote für Lehrer\*innen

- Kooperationen im Tandem/Tridem
- Kleinteam mit Erzieher\*innen
- Unterstützung in der Unterrichtsdurchführung
- „Raufen nach Regeln“ und soziales Lernen als Unterrichtsmodule

### Schwerpunkte im nachschulischen Bereich

#### Angebote für Schüler\*innen

- Hausaufgabenbetreuung
- Projekt- und AG-Angebote, wie Fußball, Computer, Tanzen, Kochen, Bewegung
- Ferienprogramm
- Individuelle inklusive Förderung
- Interkulturelle Feste und Elternangebote

#### Angebote für Eltern

- Interkulturelle Feste/Elterncafé
- Gruppenabende/Elternversammlungen
- Unterstützung bei Behördengängen/Antragsstellung

