

Jugendwohnen im Kiez

Susanne Çokgüngör
Geschäftsführung
74756-0

Susanne Birk
Geschäftsführung
74756-0

Anja Posner
Geschäftsführung
Verwaltung/wirtschaftliche Steuerung
74756-0

Gunter Fleischmann
Geschäftsführung
74756-0

Geschäftsstelle

Martina Wenske
Sekretariat
74 75 6-100

N.N./Anja Posner
Verwaltungsleitung
Jugendwohnen im
Kiez e.V.
/Jugendhilfe gGmbH
74 75 6-223

Janka Heims
Koordination
Verwaltung
Juwo-Kita gGmbH
74 75 6-301

Klaus-Peter Dilger
Organisations- und
Qualitätsentwicklung
74 75 6-309

Mischa Straßner
Leitung Personal-
entwicklung
74 75 6-400

Katharina Dressel
Öffentlichkeitsarbeit
74 75 6-355

Michael Behrendt
Koordination
EDV/IT
74 75 6-311

Friedrich Erdmann
Ehrenamtsprojekt
„Sternstunden“
74 75 6-218

**Region
Kreuzberg**

**Region
Spandau**

**Region
Neukölln**

**Region
Schöneberg/Mitte**

**überregionales
therap. Angebot**

**Quartiers-
management**

Sabine Heitzmann
Regionalleitung
ambulante Hilfen,
Familienbildung,
sozialräumliche u.
schulbezog. Projekte
618 67 22
01520 9342510

Cord Röttjer
Regionalleitung
stationäre Hilfen,
überregional
Erziehungsstellen u.
-wohngruppen
618 67 22
01520 9342530

Ute Gronau
Regionalleitung
stationäre Hilfen
33 77 37-0
01520 9342580

Silke Bishop
Regionalleitung
amb. Hilfen, sozial-
räumliche Projekte,
schulbezogene
Jugendhilfe
33 77 37-0
01520 9342580

Daniela Pelivan
Regionalleitung
amb. u. teilstat.
Hilfen, sozialräuml.
Projekte, schulbezo-
gene Jugendhilfe
779 07 99-0
01520 9342602

Cord Röttjer
Regionalleitung
stationäre Hilfen,
überregional
Erziehungsstellen u.
-wohngruppen
618 67 22
01520 9342530

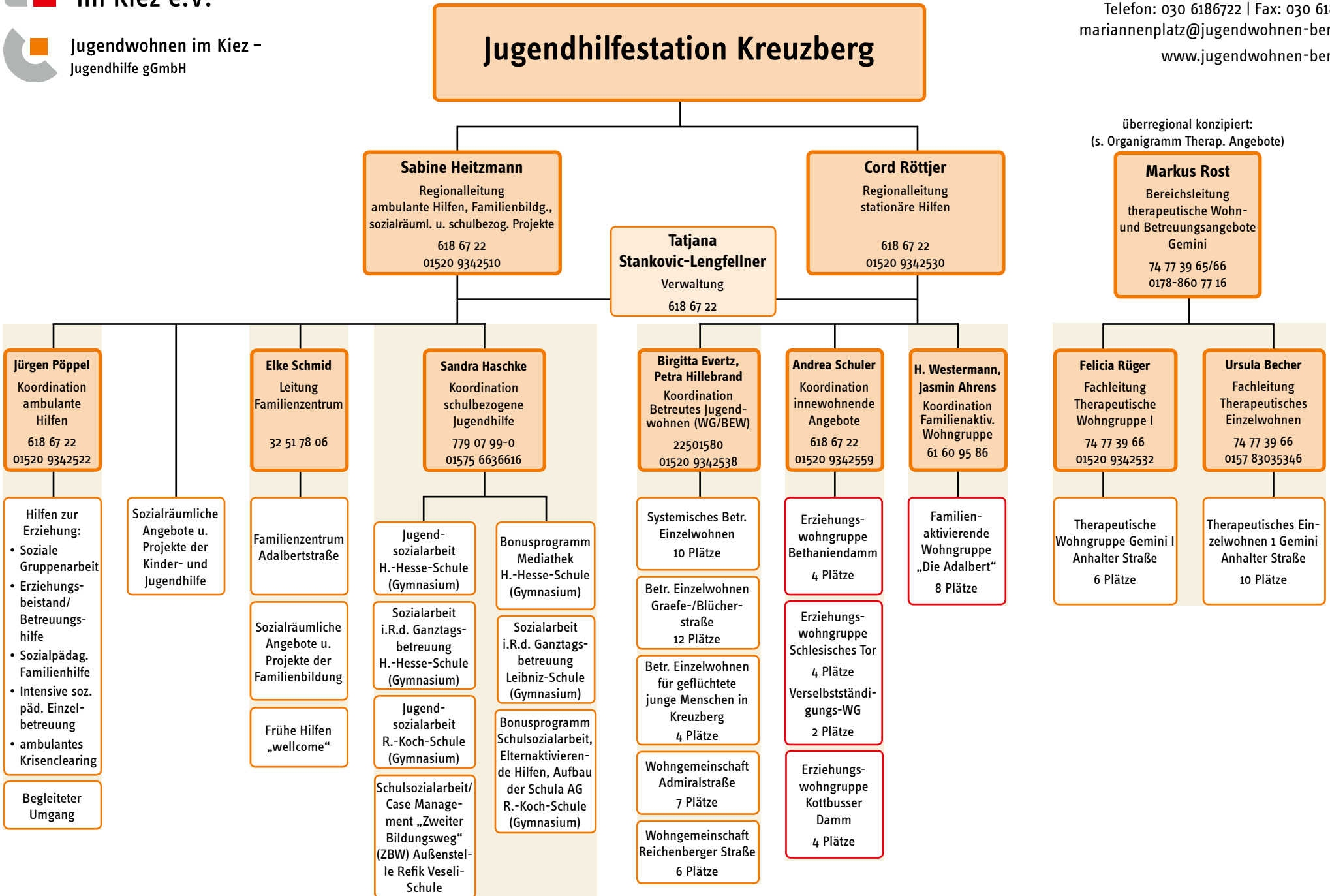
Helmut Wittmann
Regionalleitung
amb. Hilfen, Inob-
hutnahme, schulbe-
zogene Jugendhilfe;
sozialräuml. Projekte
23 63 85 90
0179 29 38 565

Simone Mennecken
Regionalleitung
stationäre und
teilstationäre Hilfen
Schöneberg
23 63 85 90
0162 44 19 726

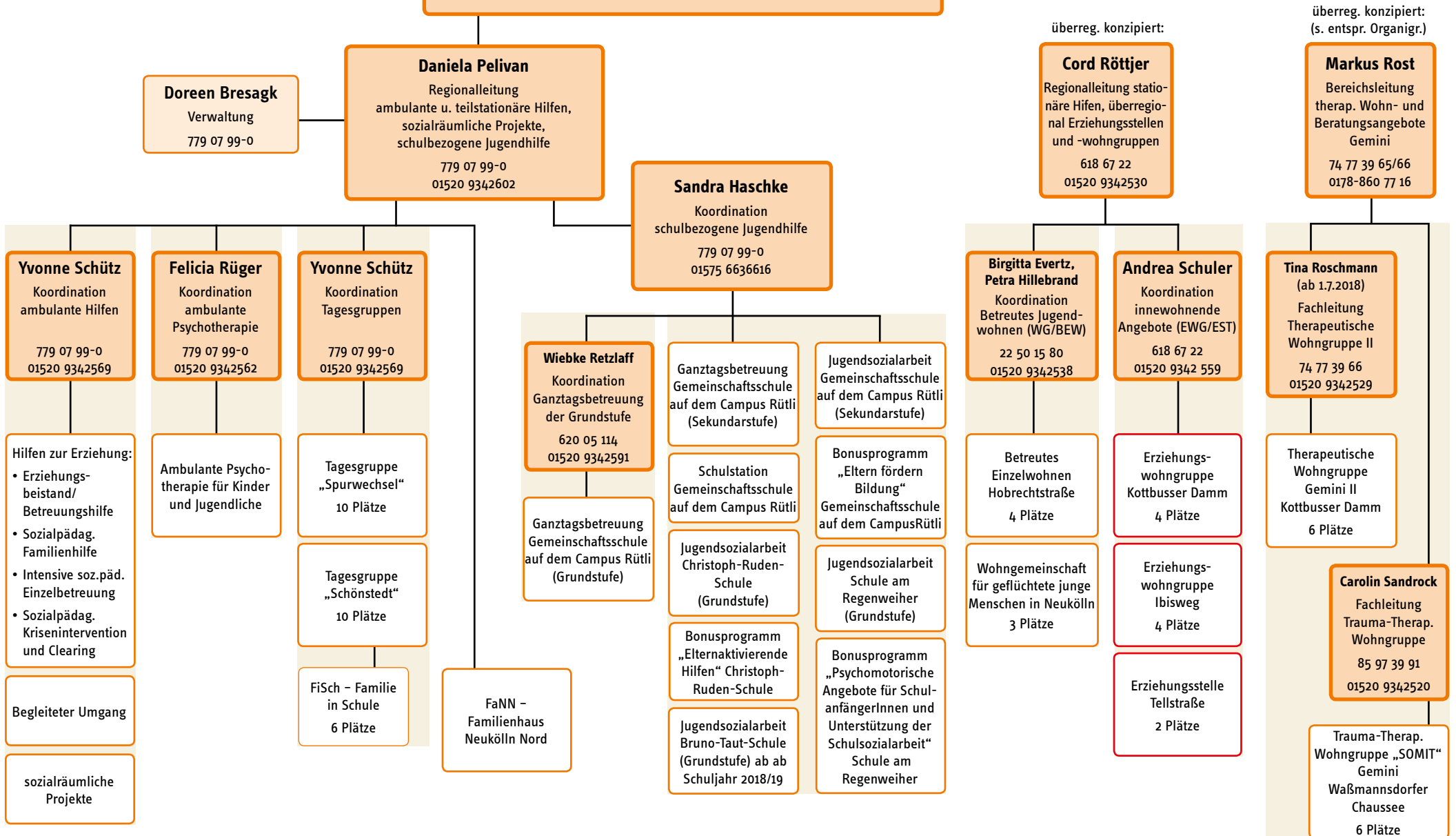
Ute Gronau
Regionalleitung
stationäre Hilfen
BJW für geflüchtete
junge Menschen
Mitte
69 59 98 81
01520 9342580

Markus Rost
Bereichsleitung
therapeutische
Wohn- und
Betreuungsange-
bote Gemini
74 77 39 65
0178 860 77 16

Belinda Hanke-
Teamlleitung
Quartiers-
management
Mariannenplatz
(Kreuzberg)
61 20 18 80



Jugendhilfestation Neukölln



Jugendhilfestation Schöneberg/Mitte

Helmut Wittmann
Regionalleitung
ambulante Hilfen, Inobhutnahme,
schulbezogene Jugendhilfe
und sozialräumliche Projekte
23 63 85 90
0179 2938565

Simone Mennecken
Regionalleitung
stationäre und teilstationäre Hilfen
Schöneberg
21 96 70 60
0162 4419726

Ute Gronau
Regionalleitung
stationäre Hilfen
BJW für geflüchtete junge Menschen
Mitte
69 59 98 81
01520 9342580

überregional konzipiert:

Cord Röttjer
Bereichsleitung
Erziehungsstellen
und -wohngruppen
618 67 22
01520 9342530

Henrike Becker
Verwaltung
23 63 85 90

Viola Stöckel
Koordination
ambulante Hilfen
23 63 85 90
01520 9342550

Regina Horst
Leitung
„Famino“
81 00 65 66

Sandra Haschke
Koordination
schulbezogene
Jugendhilfe
779 07 99-0
01575 6636616

Claus Heims
Koordination
Tagesgruppen
21 96 70 60
01520 9342541

Yvonne Schütz
Koordination
Tagesgruppen
779 07 99-0
01520 9342569

Stefanie Malkowski
Koordination
Betreutes Wohnen
Schöneberg/Mitte
78 00 18 41
0177 8559532

Ilona Weinen
Koordination
Betreutes Wohnen
Tempelhof
23 93 04 92

Andrea Schuler
Koordination
Innwohnende
Angebote (EWG/EST)
618 67 22
01520 9342559

- Hilfen zur Erziehung:
- Soziale Gruppenarbeit
 - Erziehungsbeistand/ Betreuungshilfe
 - Sozialpädagog. Familienhilfe
 - Intensive soz.päd. Einzelbetreuung

Mobile Sozialarbeit
in Tiergarten Süd

sozialräumliche
Angebote

Angebote zur
Lernförderung

Begleiteter Umgang

Eingliederungshilfen

„Famino“ -
Familienaktivierung,
Inobhutnahme,
10 Plätze

Jugendsozialarbeit
Prignitz-Schule
(Grund- und
Sekundarschule) ab
Schuljahr 2018/19

Tagesgruppe
Pohlstraße
Tiergarten
10 Plätze

Tagesgruppe
Hauptstraße
10 Plätze

Tagesgruppe
Wiciefstraße Moabit
10 Plätze

„Rückenwind“ -
Kleinklassen mit
Tagesgruppenplätzen
an der Prignitz-Schule
2x6 Plätze

Tagesgruppe
„Courage“
10 Plätze

Betreutes Wohnen im
Verbund Schöneberg
(BEW Koburger Str. und
WG Fritz-Reuter-Str.)
21 Plätze

Wohngemeinschaft
Schöneberg
(Hauptstraße)
7 Plätze

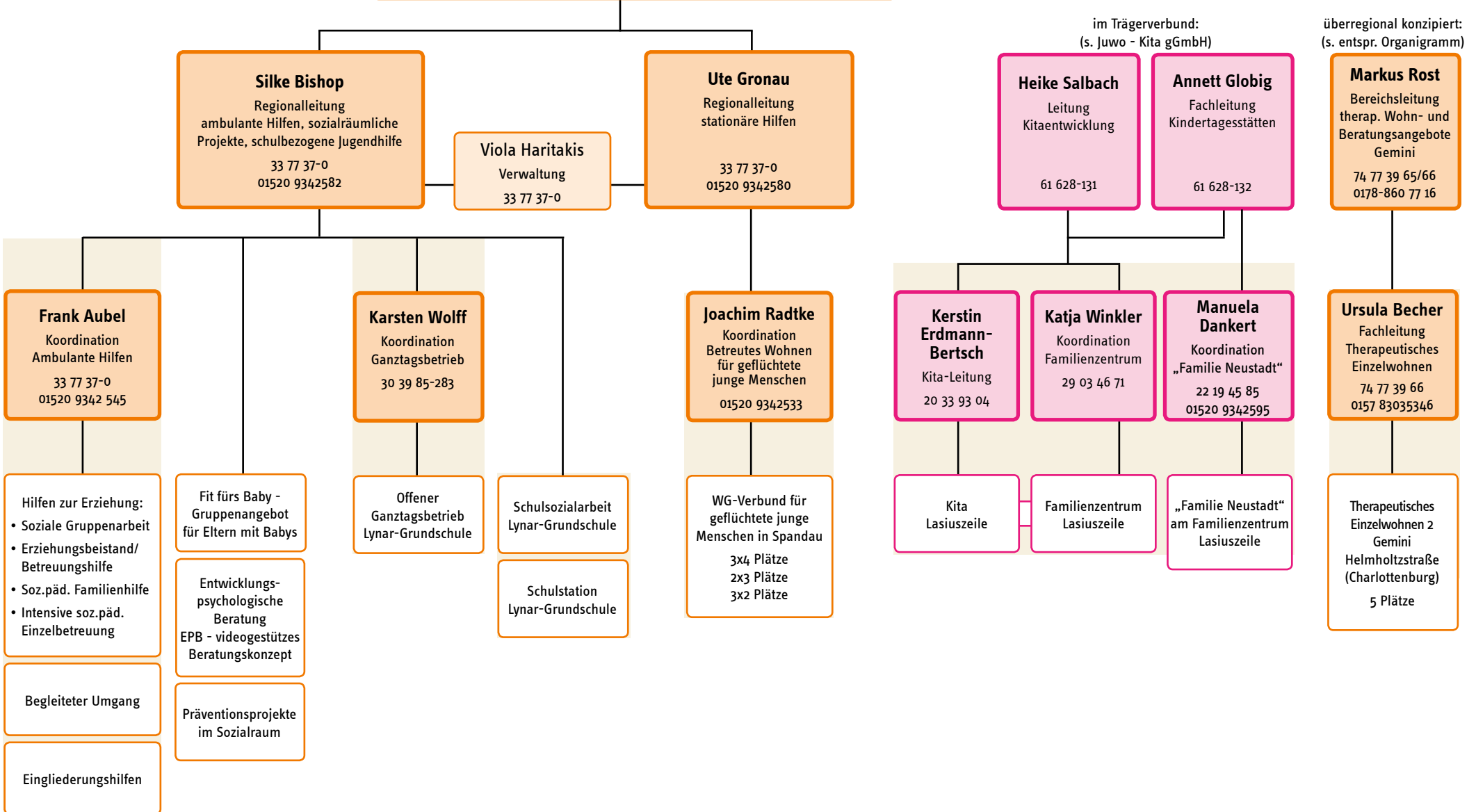
Betreutes Wohnen im
Verbund Mitte (BEW
Oldenburger Str., WG
Wiciefstraße)
13 Plätze

Wohngemeinschaft
für geflüchtete junge
Menschen in
Tempelhof
7 Plätze

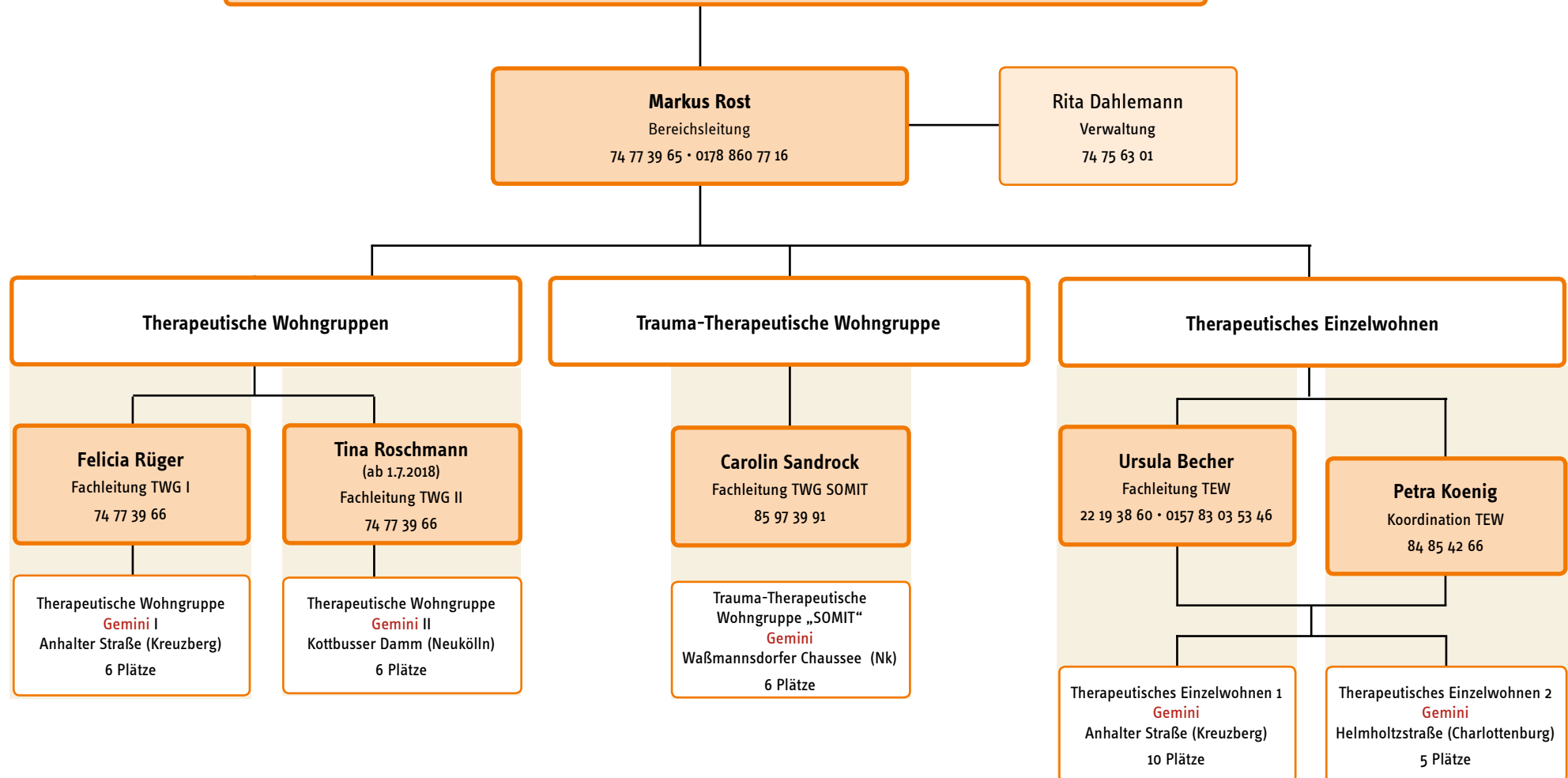
BEWs und WG für
geflüchtete junge
Menschen in
Moabit 18 Plätze

Erziehungs-
wohngruppe
Bennigsenstraße
Friedenau
4 Plätze und
2 Verselbst-
ständigungsplätze

Jugendhilfestation Spandau



Therapeutische Wohn- und Betreuungsangebote **Gemini**



Juwo - Kita gGmbH

