

## Träger

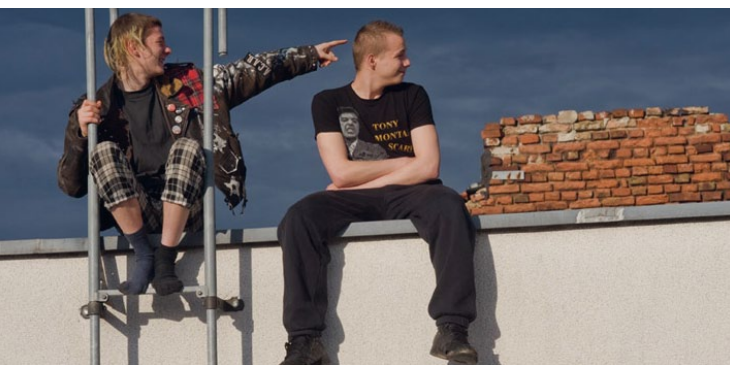
Jugendwohnen im Kiez realisiert seit 1979 Angebote in den Bereichen der Kinder-, Jugend- und Familienhilfe, in der Gemeinwesenarbeit sowie in der schulbezogenen Jugendhilfe.

### Leitlinien

- Systemische Arbeitshaltung
- Akzeptanz und Wertschätzung der individuellen Persönlichkeit
- Ausrichtung der Angebote am Bedarf und an den Nutzer\*innen
- Aktivierung der Ressourcen und Förderung von Selbsthilfe
- Lebenswelt- und Sozialraumorientierung
- Mobilisierung der Potentiale im Lebensumfeld
- Kooperation und Vernetzung
- Interkulturelle Ausrichtung

### Qualitätsstandards

- Qualifiziertes Personal in Festanstellung
- Interne/externe Fort- und Weiterbildungen
- regelmäßige Fallreflexion und Supervision
- geschulte Fachkräfte nach § 8a SGB VIII
- Qualitätsmanagement (ISO 9001:2000)
- Beschwerdemanagement



## Kontakt

### Jugendhilfestation Kreuzberg

Mariannenplatz 6, 10997 Berlin  
Telefon: 030 6186722 | Fax: 030 6186694  
mariannenplatz@jugendwohnen-berlin.de

### Regionalleitung ambulante, sozialräumliche, schulbezogene Hilfen und Familienzentrum

**Sabine Heitzmann**  
heitzmann@jugendwohnen-berlin.de

### Regionalleitung Betreutes Jugendwohnen

**Joachim Radtke**  
j.radtke@jugendwohnen-berlin.de

### Bereichsleitung Wohngruppen für Kinder und Jugendliche

**Andrea Schuler**  
schuler@jugendwohnen-berlin.de

### Bereichsleitung therapeutisches Wohnen Gemini

**Markus Rost**, Telefon: 030 74773965  
rost@jugendwohnen-berlin.de

### Geschäftsführung

Susanne Birk, Susanne Çokgüngör, Gunter Fleischmann, Anja Posner  
Jugendwohnen im Kiez – Jugendhilfe gGmbH  
Hobrechtstraße 55, 12047 Berlin  
Telefon: 030. 74756-0 | Fax: 030. 74756-101  
info@jugendwohnen-berlin.de

[www.jugendwohnen-berlin.de](http://www.jugendwohnen-berlin.de)

## Region Kreuzberg

Ambulante und stationäre  
Jugendhilfe | Sozialräumliche  
Angebote | Schulbezogene  
Jugendhilfe | Familienzentrum



## Unser Profil

### Regionale Ausrichtung und Besonderheiten

- interkulturell besetzte Teams mit vielfältigen Zusatzqualifikationen der Mitarbeiter\*innen (systemische Beratung, Familientherapie, Mediation, Kinder-/Jugendlichen-Psychotherapie, Familienrat, FuN®-Training, Kinderschutz, Fallteam-Training u.a.)
- interne, bereichsübergreifende Fallteams
- enge Kooperation Jugendhilfe – Schule
- gemeinsame Projektentwicklung mit Jugendamt, Quartiersmanagement und regionalen Kooperationspartner\*innen
- Mitwirkung in regionalen Gremien
- Kooperation mit der Jugendhilfestation Neukölln

### Grundsätze unseres fachlichen Handelns

- kontextbezogene und evaluierbare Zielformulierungen
- Stärkung der Selbsthilfepotenziale
- (Selbst-) Reflexive Fallbearbeitung und Perspektivwechsel
- transparente Arbeitsweise



## Unsere Angebote

### Ambulante Hilfen

- Sozialpädagogische Familienhilfe
- Erziehungsbeistand/Betreuungshelfer
- ambulantes Krisen-Clearing
- Soziale Gruppenarbeit (Mädchen- und Jungengruppe)
- Intensive sozialpädagogische Einzelbetreuung
- Begleiteter Umgang
- Psychotherapie für Kinder und Jugendliche

### Flexible Hilfen

- „Kinder aus der Klemme“
- Rückführungsmanagement zur Überleitung von stationärer in ambulante Hilfe
- videogestützte Familienhilfe
- Entwicklungspsychologische Beratung
- Familienrat
- Clearing zur Feststellung des Hilfebedarfs
- Familiengruppenangebote und Elterncoaching

### Stationäre Hilfen

- Familienaktivierende Wohngruppe „Die Adalbert“
- Erziehungsstellen, Erziehungswohngruppen
- individuelle ambulante Hilfen mit Unterbringung in Trägerwohnung
- Betreutes Jugendwohnen (BEW/WG)
- Therapeutische Wohn- und Betreuungsangebote Gemini (TWG/TEW)

### Kooperation Jugendhilfe – Schule

- Schulsozialarbeit am Hermann-Hesse-Gymnasium und am Robert-Koch-Gymnasium
- Ganztagsbetreuung Hermann-Hesse-Gymnasium
- Jugendsozialarbeit im Ganztags am Leibniz-Gymnasium
- Case Management an der Schule „Zweiter Bildungsweg Friedrichshain und Kreuzberg“

### Familienzentrum Adalbertstraße

#### Beratung, Bildung, Begegnung und Unterstützung

Interkulturelles Familienzentrum für Eltern und Familien

- „welcome“: Praktische Hilfe für Familien nach der Geburt
  - Familiencafé mit Familienhebamme und offenen Angeboten
  - angeleitete Eltern-Kind-Gruppen
  - Eltern-Kind-Kurse, wie z.B. FuN®, PEKIP®, „Griffbereit“, Starke Eltern - Starke Kinder®
  - Beratungsangebote (arabisch, türkisch, spanisch, deutsch) zu Familienrecht, Kinderarzt u.a.
  - selbstorganisierte Elterngruppen
  - weitere ca. 35 Kurs- und Beratungsangebote
- [www.familienzentrum-adalbertstrasse.de](http://www.familienzentrum-adalbertstrasse.de)

### Angebote im Sozialraum

- Projekte im Rahmen von Campus Marianne, AG 78, ADA 23b und Bildungsinitiative Mariannenplatz.